

敷金0ヶ月



初期費用が
おさえられて
いいね

※法人契約の場合は、敷金2ヶ月となります。

カーテン・照明器具標準装備!!



TVモニターホン & オートロック



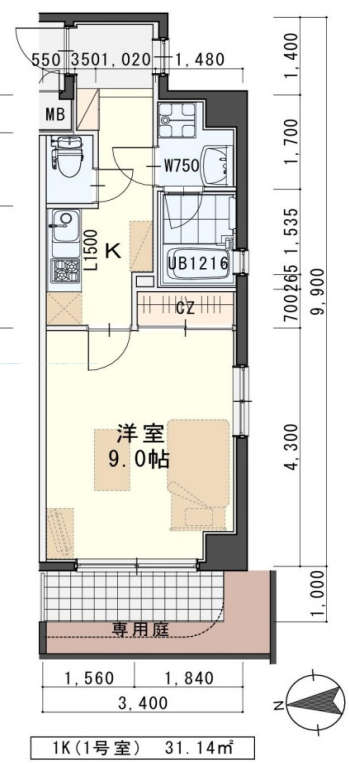
- 『仙台駅』駅まで
900m 徒歩 約12分!
- 地下鉄東西線『宮城野通』駅まで
270m 徒歩 約4分!
- 地下鉄南北線『五橋』駅まで
900m 徒歩 約12分!

人気物件に空室が
出ます!!

サイクルポート
完備(自転車)



450 1,600 1,350



1K(1号室) 31.14㎡

物件種目	賃貸マンション	
最寄駅	地下鉄東西線『宮城野通』駅 徒歩4分	
間取	1K	
賃貸条件	個人契約	賃料 65,000円/管理費 3,500円 敷金0ヶ月・礼金1ヶ月 ※喫煙の場合は敷金2ヶ月
	法人契約	敷金2ヶ月・礼金1ヶ月 ※マンスリー契約の場合は敷金0ヶ月
ハウスクリーニング費	39,600円(税込)	
エアコン清掃費	6,600円(税込)	
家具家電設置費(清掃費込)	13,200円(税込)	
緊急メンテ費	700円/個人契約の場合	
緊急メンテ費内容	漏水、トイレの詰り、鍵の紛失、エアコン、給湯器、弱電器具等の緊急修理の対応費。入居者様の費用負担は別途ありません。(0円)	

物件所在地	若林区新寺三丁目1-10		
交通	JR『仙台』駅 徒歩12分 地下鉄東西線『宮城野通』駅 徒歩4分		
建物	建物名	しゃとれ新寺/101号室	
	構造・規模	鉄筋コンクリート造7階建(全24戸)	
	使用部分	31.14㎡/7階建1階部分	
	間取内訳	左図参照	
築年月	2006年10月	契約期間	2年
駐車場	空無		
現況	左記参照	入居日	左記参照
本体設備	電気、LPG(日本ホーム)、上下水道、BSアンテナ、オートロック、EV、防犯カメラ、サイクルポート		
各戸設備	エアコン、システムキッチン、ウォシュレット、サモ水栓付きバス、シャンドレ、TVモニターホン、テレビ、冷蔵庫、洗濯機、S/P、TVボード、ソファ、ダイニングセット、照明器具、カーテン		
退去時精算	個人契約の場合...退去時の精算金は原則ありません。不注意による物損(クロス汚れ等)は免責(0円)。故意による物損、喫煙、盗難は免責除外		
家具家電無償貸与	・家具家電の無償貸与は入居時1回限りとなります。 ・入居期間中に破損、故障した場合は(自然故障・劣化を含む)回収のみとし、交換はいたしません。 ・契約期間中に家具家電の撤去を希望する場合は、1台につき撤去運搬費5,500円(税込)を申し受けます。 ・家具家電搬入後のキャンセルは、設置個数×5,500円+交通費2,000円市内/5,000円市外をご請求させていただきます。		
備考	・火災保険加入任意・12,000円(地震無)15,000円(地震付)/2年毎(当社での加入義務はありません) ・鍵交換費用要:7,700円(税込) ・自転車ステッカー(自転車550円・原付1,100円(税込)) ・更新事務手数料 16,500円(税込)/2年毎 ・自転車各車種1台のみ、バイク駐輪は応相談 ・町内会費の納入は義務とし納入は2年毎とする。(月150円/2年毎) ・マンリー契約の場合は、普通借家の契約内容と相違がございます。詳細はお問い合わせ下さい。 ・申込時に(敷金0ヶ月の場合)喫煙の申告(電子タバコ等含む)があった場合は敷金2ヶ月をご請求させていただきます。但し、マンション内の喫煙を認めるものではありません。 ・マンション内は完全禁煙(共用ベランダ等)となり、退去時に喫煙の痕跡が見受けられた場合は違約金として賃料の2ヶ月分をご請求させていただきます。 ・専用庭の維持管理は借主負担とする		



101号室 退去予定
家賃: 65,000円
管理費: 3,500円
緊急メンテ費: 700円
(3/未退去予定・4/中旬入居可予定)
使用部分面積: 31.14㎡

※室内写真は101号室となります。

日本ホームの TurnKey MANSION



★フリーレント契約OK
★敷金0ヶ月 (法人契約はフリーレント不可
また敷金は2ヶ月となります。)
★家具家電リース料0円



さらに! 家具家電付でも家賃管理費そのまま!!

※現況と図面が異なる場合は現況有姿を優先します。

(社)宮城県地建物取引業協会会員/東北地区不動産公正取引協議会加盟/ (公社)全国地建物取引業保証協会会員
宮城県知事 (6) 第4847号
仙台市宮城野区自由ヶ丘13-11
TEL 022-252-7106
FAX 022-252-9286
http://www.nipponhome.co.jp

■取引態様	■手数料	■手数料負担割合	■手数料負担割合
■貸主	■手数料	■貸主	■手数料
■情報公開日	■有効期限	■完付	■完付
2026.2.6		0%	0%
		100%	100%

個人契約限定
フリーレント対象

日本ホームのマンションは、ガス代がお得!
基本料金・従量料金とも
仙台市市場価格
基本料金 1,045円/月(税込) 従量料金 457円/月(税込) 約 半分

NO SMOKING 禁煙
パノラマはこちら

