

敷金0ヶ月  
初期費用が  
おさえられて  
しいね♪

※法人契約の場合は、敷金2ヶ月となります。

カーテン・照明器具標準装備!!



TVモニターホン & オートロック



人気物件に空室が  
出ますっ!!

サイクルポート  
完備(自転車)



- 『仙台駅』駅まで  
900m 徒歩 約12分!
- 地下鉄東西線『宮城野通』駅まで  
270m 徒歩 約4分!
- 地下鉄南北線『五橋』駅まで  
900m 徒歩 約12分!

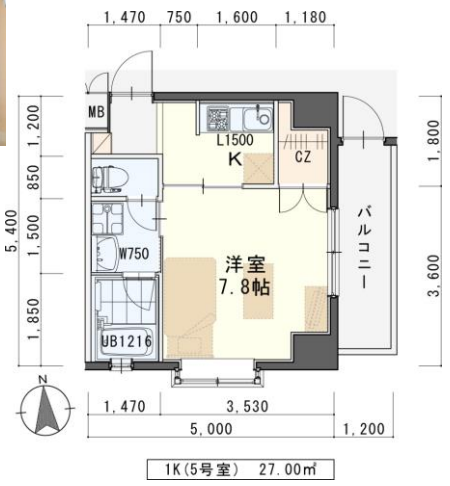


205号室 **退去済**  
家賃：63,000円  
管理費：4,000円  
メンテ保証料：600円  
(緊急メンテ含む)  
**(即入居可)**  
使用部分面積：27.00㎡



※室内写真は5号室となります。

※退去・入居時期はあくまで予定となります。  
変更となる場合がございます事、予めご了承願います。



※現況と図面が異なる場合は現況有姿を優先します。

物件種目	<b>賃貸マンション</b>	
最寄駅	地下鉄東西線『宮城野通』駅 徒歩4分	
間取	1K	
賃貸条件	<b>賃料 63,000円／管理費 4,000円</b>	
	個人契約	<b>敷金0ヶ月・礼金1ヶ月</b> ※喫煙の場合は敷金2ヶ月
法人契約	<b>敷金2ヶ月・礼金1ヶ月</b> ※マンスリー契約の場合は敷金0ヶ月	
	ハウスクリーニング費	<b>33,000円(税込)</b>
エアコン清掃費	<b>6,600円(税込)</b>	
家具家電設置費(清掃費込)	<b>13,200円(税込)</b>	

物件所在地	若林区 <b>新寺三丁目1-10</b>		
交通	JR『仙台』駅 徒歩12分		
	地下鉄東西線『宮城野通』駅 徒歩4分		
建物	建物名	<b>しゃとれ新寺/205号室</b>	
	構造・規模	鉄筋コンクリート造7階建(全24戸)	
	使用部分	27.00㎡/7階建2階部分	
	間取内訳	左図参照	
築年月	2006年10月	契約期間	2年
メンテ保証料	600円(緊急メンテ含む)／個人契約の場合		
メンテ保証料内容	給排水、給湯、衛生設備、エアコンの不具合緊急修理費。クロス、床の汚れ、傷の修理張替費 【緊急受付時間 AM7:00~PM6:30内:緊急修理、調査時間 AM8:00~PM10:00内】		
駐車場	空無		
現況	左記参照	入居日	左記参照
本体設備	電気、LPG(日本ホーム)、上下水道、BSアンテナ、オートロック、EV、防犯カメラ、サイクルポート		
各戸設備	エアコン、システムキッチン、ウォシュレット、サモ水栓付きバス、シャンドレ、TVモニターホン、 <b>照明器具、カーテン</b>		
家具家電無償貸与	・家具家電の無償貸与は入居時1回限りとなります。 ・入居期間中に破損。故障した場合は(自然故障・劣化を含む)回収のみとし、交換はいたしません。 ・契約期間中に家具家電の撤去を希望する場合は、1台につき撤去運搬費5,500円(税込)を申し受けます。 ・家具家電搬入後のキャンセルは、設置個数×5,500円+交通費2,000円市外/5,000円市外をご請求させていただきます。		
備考	・火災保険加入要・12,000円(地震無)15,000円(地震付)/2年毎 ・鍵交換費用要・7,700円(税込) ・自転車ステッカー(自転車550円・原付1,100円(税込)) ・更新事務手数料 8,800円(税込)/2年毎 ・自転車各世帯1台のみ・バイク駐輪は応相談 ・町内会費の納入は義務とし納入は2年毎とする。(月150円/2年毎) ・マンスリー契約の場合は、普通借家の契約内容と相違がございます。詳細はお問い合わせ下さい。 ・申込時に(敷金0ヶ月の場合)喫煙の申告(電子タバコ等含む)があった場合は敷金2ヶ月をご請求させていただきます。但し、マンション内で喫煙を認めるものではございません。 ・マンション内は完全禁煙(共用・ベランダ等)となり、退去時に喫煙の痕跡が見受けられた場合は違約金として賃料の2ヶ月分をご請求させていただきます。 ・専用庭の維持管理は借主負担とする		

日本ホームの  
**TurnKey MANSION**  
ターンキー  
は…うれしいことがたくさん♪

- ★フリーレント契約OK
- ★敷金0ヶ月 (法人契約はフリーレント不可  
また敷金は2ヶ月となります。)
- ★家具家電リース料0円

さらに!家具家電付でも家賃管理費そのまま!!

(社)宮城県宅建物取引業協会会員／東北地区不動産公正取引協議会加盟／(公社)全国宅建物取引業保証協会会員  
宮城県知事(5)第4847号  
仙台市宮城野区自由ヶ丘13-11  
TEL 022-252-7106  
FAX 022-252-9286  
http://www.nipponhome.co.jp

客付会社様へ	■取引態様 貸主	■手数料 手数料負担の割合	貸主 0%	借主 100%
■会社金額	■情報公開日 2024.7.13	■手数料 手数料負担の割合	元付 0%	客付 100%
		有効期限		

※現地キー対応  
個人契約限定  
フリーレント対象

日本ホームのマンションは、**ガス代がお得!**  
基本料金・従量料金とも  
仙台市場価格の  
**半分**  
基本料金 1,045円(税込) 従量料金 457円(税込) 約

