



南向きの明るいお部屋

安心のオートロック

駐輪場完備  
防犯カメラも設置し  
安心安全!!

安心セキュリティー  
オートロック 防犯カメラ  
TVカラーモニターホン

嬉しい設備

玄関人感センサー付照明  
エアコン  
サーモ水栓付きユニットバス  
ウォシュレット付トイレ  
シャンプードレッサー  
システムキッチン  
エレベーター 2基  
BS対応  
フレッツ光対応!!

近隣情報

七十七銀行六丁目支店まで 徒歩11分  
カワチ薬品仙台東店まで 徒歩12分  
スーパービック六丁目の目店まで 徒歩10分  
コンビニまで 徒歩3分  
仙台東インターまで 車で7分

1LDK+Sタイプ  
オール電化です!!

※室内写真は106号室となります。

IHクッキングヒーター  
&  
対面キッチン

506号室 退去予定

家賃 68,000円  
管理費 5,000円  
メンテ保証料 600円  
(緊急修理含む)

(11/末退去予定・  
12/中旬入居可予定)  
使用部分面積: 49.00㎡

日本ホームのTurnKey  
ターンキー マンション  
トリプルゼロ MANSION

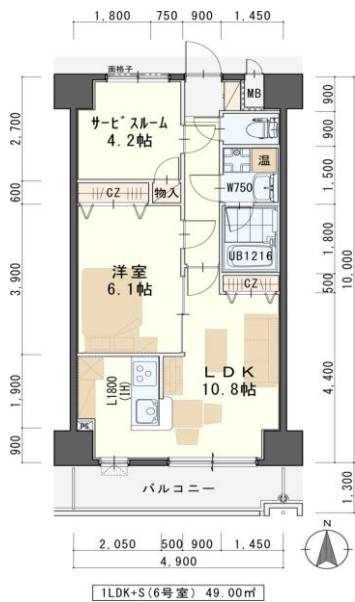
★敷金0ヶ月★保証料0円

★家具家電リース料0円

さらに! 家具家電付でも家賃管理費そのまんま!!  
※法人契約の場合は、敷金2ヶ月となりダブルゼロとなります。



※法人契約の場合は、敷金2ヶ月となります。



※現況と図面が異なる場合は現況有姿を優先します。

物件種目	<b>賃貸マンション</b>	
最寄駅	地下鉄東西線『六丁目の目』駅 徒歩6分	
間取	<b>1LDK+S (サービスルーム4.2帖)</b>	
賃貸条件	個人契約	<b>敷金0ヶ月・礼金1ヶ月</b> ※喫煙の場合は敷金2ヶ月
	法人契約	<b>敷金2ヶ月・礼金1ヶ月</b> ※定期借家の場合は敷金0ヶ月
ハウスクリーニング費	<b>36,000円 (税別)</b>	
エアコン清掃費	<b>6,000円 (税別)</b>	
家具家電清掃費	<b>6,000円 (税別)</b>	

物件所在地	若林区六丁目の目中町4-17		
交通	市営バス『六丁目の目西町』停 徒歩6分		
	地下鉄東西線『六丁目の目』駅 徒歩6分		
建物	建物名	Hokulea Sendai (ホクレア仙台) / 506号室	
	構造・規模	鉄筋コンクリート造11階建(全88戸)	
	使用部分	49.00㎡/11階建5階部分	
	間取内訳	左図参照	
築年月	2007年8月	契約期間	2年
管理費等	5,000円		
メンテ保証料	600円(緊急修理含む) / 個人契約の場合		
駐車場	7,000円(税別) * 2台目不可 (敷金1ヶ月・仲介手数料1ヶ月) * 別契約		
現況	左記参照	入居日	左記参照
本体設備	電気、LPG、上下水道、BS7アンテナ、EV(9人・13人乗り)、オートロック、防犯カメラ		
各戸設備	エアコン、玄関人感センサー付照明、システムキッチン、ウォシュレット、TVモニターホン、カーテンBOX、サーモ水栓付きユニットバス、網戸、シャンプードレッサー、オール電化(IHクッキングヒーター、温水器)		
備考	※火災保険加入要: 12,000円(地震無) 15,000円(地震付)/2年毎 ※駐車場別契約 ※エアコン増設不可 ※駐輪ステッカー(自転車:500円, 原付:1,000円(税別)) ※鍵交換費用: 6,000円(税別) ※原則禁煙 ※町内会費の納入は義務とし納入は2年毎とする(月150円/2年毎) ※更新事務手数料 10,000円(税別)/2年毎 ※申込時に(敷金0ヶ月の場合)喫煙の申告(電子タバコ等含む)があった場合は敷金2ヶ月をご請求させていただきます。但し、マンション内での喫煙を認めるものではありません。 ※マンション内は完全禁煙(共用・ベランダ等)となり、退去時に喫煙の痕跡が見受けられた場合は違約金として賃料の2ヶ月分をご請求させていただきます。		

(公社)宮城県不動産取引業協会 東北地区不動産公正取引協議会加盟 (公社)全国宅地建物取引業協会  
 宮城県知事(4)第4847号  
 仙台市宮城野区自由ヶ丘13-11  
 TEL 022-252-7106  
 FAX 022-252-9286  
 http://www.nipponhome.co.jp

客付会社様へ	取引形態	手数料	負担割合	償還率
	貸主	0%	0%	100%
	情報公開日	0%	0%	100%
	2020.9.3	有効期限		

※家具家電の無料貸与は入居時1回限りとなります。  
 入居期間中に破損・故障した場合は(自然故障・劣化を含む)回収のみと交換はいたしません。  
 ※契約期間中に借主の都合により家具家電の撤去を希望する場合は、撤去運搬費5,000円(税別)を申し受けます。  
 ※マンズリー契約の場合は、普通借家の契約内容とは相違がございます。詳細についてはお問い合わせ下さい。

