

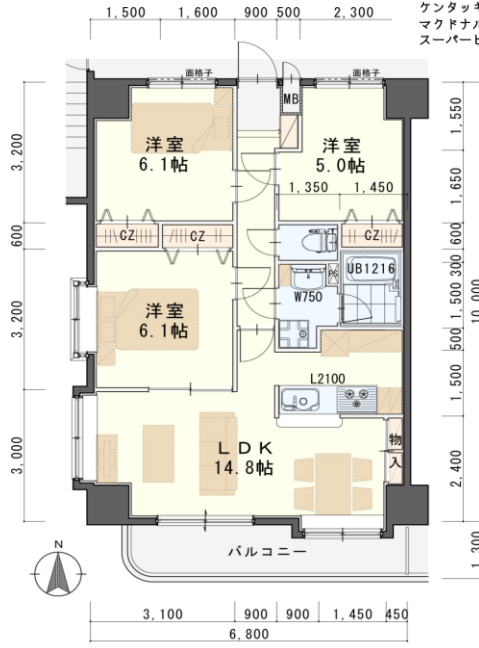


**敷金0ヶ月**  
 ※法人契約の場合は、敷金2ヶ月となります。



**学区**  
 仙台市立荒井小学校 850m 徒歩 11分  
 仙台市立七郷中学校 2.2km 徒歩 28分  
 り幼稚園 750m 徒歩 10分  
 ちゃいいるどらんど六丁の目保育園 500m 徒歩 7分

**近隣**  
 地下鉄東西線「六丁の目」駅 400m 徒歩 5分  
 セブンイレブン六丁の目中町店 60m 徒歩 1分  
 セブンイレブン六丁の目駅前店 400m 徒歩 5分  
 ヨークベニマル六丁の目店 1.1km 徒歩 14分  
 ツルハドラッグ六丁の目店 700m 徒歩 9分  
 七十七銀行六丁目支店 650m 徒歩 9分  
 ケンタッキーフライドチキン 550m 徒歩 7分  
 マクドナルド 600m 徒歩 8分  
 スーパービッグ六丁の目店 800m 徒歩 10分



**610号室 退去済**  
 家賃：87,000円  
 管理費：5,000円  
 緊急メンテ費：700円  
 (リフォーム中・4/中旬入居可予定)  
 使用部分面積：68.00㎡



※室内写真は1008号室となります。

日本ホームの  
**TurnKey MANSION**  
 ターンキー  
 は…うれしいことがたくさん♪

- ★フリーレント契約OK
- ★敷金0ヶ月 (法人契約はフリーレント不可 また敷金は2ヶ月となります。)
- ★家具家電リース料0円

さらに！家具家電付でも家賃管理費そのまんま！！

物件種目	<b>賃貸マンション</b>	
最寄駅	地下鉄東西線『六丁の目』駅 徒歩6分	
間取	3LDK	
賃貸条件	個人契約	<b>賃料 87,000円／管理費 5,000円</b> 敷金0ヶ月・礼金1ヶ月 ※喫煙の場合は敷金2ヶ月
	法人契約	<b>敷金2ヶ月・礼金1ヶ月</b> ※マンズリー契約の場合は敷金0ヶ月
ハウスクリーニング費	52,800円(税込)	
エアコン清掃費	6,600円(税込)	
家具家電設置費(清掃費込)	13,200円(税込)	
緊急メンテ費	700円／個人契約の場合	
緊急メンテ費内容	漏水、トイレの詰り、鍵の紛失、エアコン、給湯器、弱電器具等の緊急修理の対応費。 入居者様の費用負担は別途ありません。(0円)	

物件所在地	<b>若林区六丁の目中町4-17</b>		
交通	市営バス『六丁の目西町』停 徒歩6分		
	地下鉄東西線『六丁の目』駅 徒歩6分		
建物	建物名	Hokulea Sendai(ホクレア仙台) / 610号室	
	構造・規模	鉄筋コンクリート造11階建(全88戸)	
	使用部分	68.00㎡/11階建6階部分	
	間取内訳	左図参照	
築年月	2007年8月	契約期間	2年
駐車場	7,700円(税込) * 2台目不可 (敷金1ヶ月・仲介手数料1ヶ月) * 別契約		
現況	左記参照	入居日	左記参照
本体設備	電気、LPG(日本ホーム)、上下水道、BSアンテナ、EV(9人・13人乗り)、オートロック、防犯カメラ		
各戸設備	エアコン、玄関人感センサー付き照明、システムキッチン、ウォシュレット、TVモニターホン、カーテンBOX、サマー水栓付きユニットバス、網戸、シャワー・ドレッサー		
退去時精算	個人契約の場合…退去時の精算金は原則ありません。不注意による物損(クロス汚れ等)は免責(0円)。故意による物損、喫煙、盗難は免責除外		
家具家電無償貸与	・家具家電の無償貸与は入居時1回限りとなります。 ・入居期間中に破損、故障した場合は(自然故障・劣化を含む)回収のみとし、交換はいたしません。 ・契約期間中に家具家電の撤去を希望する場合は、1台につき撤去運搬費5,500円(税込)を申し受けます。 ・家具家電搬入後のキャンセルは、設置個数×5,500円+交通費2,000円市内/5,000円市外をご請求させていただきます。		
備考	・火災保険加入任意：12,000円(地震無)15,000円(地震付)/2年毎(当社での加入義務はありません) ・エアコン増設不可 ・駐輪スッカー(自転車550円、原付1,100円(税込)) ・鍵交換費用：7,700円(税込) ・更新事務手数料 16,500円(税込)/2年毎 ・町内会費の納入は義務とし納入は2年毎とする(月250円/2年毎) ・マンズリー契約の場合は、普通借家の契約内容と相違がございます。詳細はお問い合わせ下さい。 ・申込時に(敷金0ヶ月の場合)喫煙の申告(電子タバコ等含む)があった場合は敷金2ヶ月をご請求させていただきます。但し、マンション内の喫煙を認めるものではありません。 ・マンション内は完全禁煙(共用・ベランダ等)となり、退去時に喫煙の痕跡が見受けられた場合は違約金として賃料の2ヶ月分をご請求させていただきます。 ・消防法により、カーテン・布製ブラインド・絨毯等は「防災物品」の使用が義務付けられています。また、寝具については「防災製品」の使用が推奨されています。階数に関係なく、すべての階が対象となりますので、ご留意下さい。		

※現況と図面が異なる場合は現況有姿を優先します。

(社)宮城県不動産取引業協会 / 東北地区不動産公正取引協議会加盟 / (公)全国宅地建物取引業保証協会  
 宮城県知事(5)第4847号  
 仙台市宮城野区自由ヶ丘13-11  
 TEL 022-252-7106  
 FAX 022-252-9286  
 http://www.nipponhome.co.jp

客付会社様へ	■取引態様 貸主	■手数料 手数料負担の割合	借主	0%	借主	100%
■貸主	■情報公開日 2025.3.31	■手数料 手数料負担の割合	客付	0%	客付	100%
■貸主	有効期限					

※現地キー対応

個人契約限定  
**フリーレント対象**  
 ※マンズリー・法人契約対象外

日本ホームのマンションは、**ガス代がお得!**  
 基本料金・従量料金とも  
 仙台市場価格の  
**半分**  
 基本料金 1,045円(税込) 従量料金 457円(税込) 約

