

南向きの明るいお部屋



安心のオートロック



駐輪場完備
防犯カメラも設置し
安心安全!!

安心セキュリティー
オートロック 防犯カメラ
TVカラーモニターホン

嬉しい設備

玄関人感センサー付照明
エアコン
サーモ水栓付きユニットバス
ウォシュレット付トイレ
シャワーヘッドレジャー
システムキッチン
エレベーター 2基
BS対応
フレック光対応!!

近隣情報

七十七銀行六丁目支店まで 徒歩11分
カワチ薬品仙台東店まで 徒歩12分
スーパービック六丁の目まで 徒歩10分
コンビニまで 徒歩3分
仙台東インターまで 車で7分

日本ホームのマンションは、
都市ガス以下の料金で
ガス代がお得!
月額 **756円**



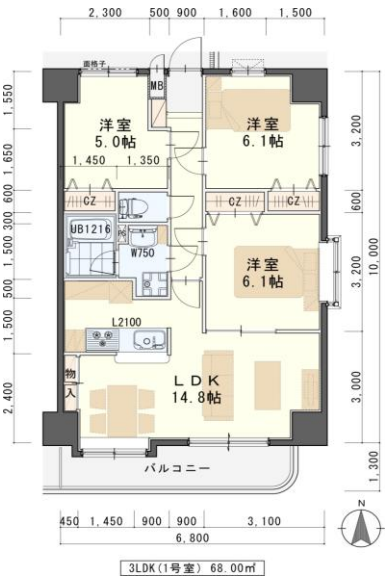
※法人契約の場合は、敷金3ヶ月となります。
カーテン・照明器具標準装備!!



801号室 退去済

家賃:87,000円
管理費:5,000円
メンテ保証料:600円

(緊急修理含む)
(即入居可)
使用部分面積:68.00㎡



※室内写真は602号室のため反転となります



日本ホームのTurnKey
ターンキー マンション
トリプルゼロ MANSION

★敷金0ヶ月 ★保証料0円
★家具家電リース料0円

さらに!家具家電付でも家賃管理費そのまんま!!
※法人契約の場合は、敷金3ヶ月となりダブルゼロとなります。

物件種目	賃貸マンション	
最寄駅	地下鉄東西線『六丁の目』駅 徒歩6分	
間取	3LDK	
賃貸条件	個人契約	賃料 87,000円 敷金0ヶ月・礼金1ヶ月 ※喫煙の場合は敷金1ヶ月
	法人契約	敷金3ヶ月・礼金1ヶ月 ※定期借家の場合は敷金0ヶ月
ハウスクリーニング費	39,000円 (税別)	
エアコン清掃費	6,000円 (税別)	
家具家電清掃費	6,000円 (税別)	

物件所在地	若林区六丁の目中町4-17		
交通	市営バス『六丁目西目』停 徒歩6分		
	地下鉄東西線『六丁目』駅 徒歩6分		
建物	建物名	Hokulea Sendai (ホクレア仙台) / 801号室	
	構造・規模	鉄筋コンクリート造11階建(全88戸)	
	使用部分	68.00㎡/11階建8階部分	
	間取内訳	左図参照	
築年月	2007年8月	契約期間	2年
管理費等	5,000円		
メンテ保証料	600円(緊急修理含む) / 個人契約の場合		
駐車場	7,000円(税別) * 2台目不可 (敷金1ヶ月・仲介手数料1ヶ月) * 別契約		
現況	左記参照	入居日	左記参照
本体設備	電気、LPG、上下水道、BSアンテナ、EV(9人・13人乗り)、オートロック、防犯カメラ		
各戸設備	エアコン、玄関人感センサー付き照明、システムキッチン、ウォシュレット、TVモニターホン、カーテンBOX、サマー水栓付きユニットバス、網戸、シャワーヘッドレジャー、カーテン、照明器具		
備考	※火災保険加入要:12,000円(地震無)15,000円(地震付)/2年毎 ※駐車場別契約 ※エアコン増設不可 ※駐輪ステッカー(自転車:500円、原付:1,000円(税別)) ※鍵交換費用:6,000円(税別) ※原則禁煙 ※町内会費の納入は義務とし納入は2年毎とする(月250円/2年毎) ※更新事務手数料 10,000円(税別)/2年毎 ※申込時に(敷金0ヶ月の場合)喫煙の申告(電子タバコ等含む)があった場合は敷金1ヶ月をご請求させていただきます。但し、マンション内での喫煙を認めるものではありません。 ※マンション内は完全禁煙(共用・ベランダ含)となり、退去時に喫煙の痕跡が見受けられた場合は違約金として賃料の1ヶ月分をご請求させていただきます。		

※現況と図面が異なる場合は現況有姿を優先します。



宮城県知事(4)第484号
仙台市宮城野区自由ヶ丘13-11
TEL 022-252-7106
FAX 022-252-9286
http://www.nipponhome.co.jp

客付会社様へ

貴社全額

■取引態様	手数料	貸主	0%	借主	100%
■貸主	負担の割合	元付	0%	客付	100%
■情報公開日	手数料	元付	0%	客付	100%
2019.8.4	負担の割合	元付	0%	客付	100%
	有効期限				

※現地キー対応