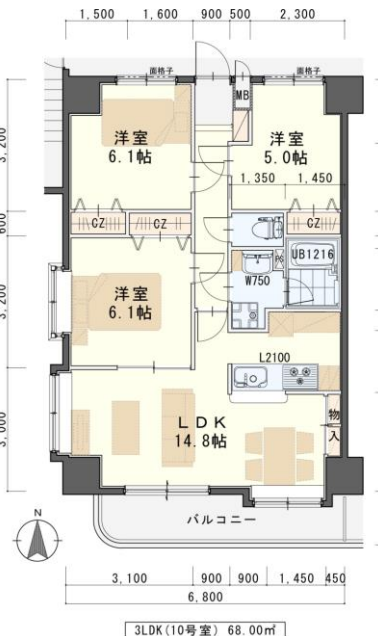


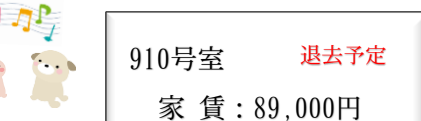


学区
 仙台市立荒井小学校 850m 徒歩 11分
 仙台市立七郷中学校 2.2km 徒歩 28分
 るり幼稚園 750m 徒歩 10分
 ちゃいのどらんと六丁の目保育園 500m 徒歩 7分

近隣
 地下鉄東西線「六丁の目」駅 400m 徒歩 5分
 セブンイレブン六丁の目中町店 60m 徒歩 1分
 セブンイレブン六丁の目駅前店 400m 徒歩 5分
 ヨークベニマル六丁の目店 1.1km 徒歩 14分
 ツルハドラッグ六丁の目店 700m 徒歩 9分
 七十七銀行六丁目支店 650m 徒歩 9分
 ケンタッキーフライドチキン 550m 徒歩 7分
 マクドナルド 600m 徒歩 8分
 スーパービッグ六丁の目店 800m 徒歩 10分



※現況と図面が異なる場合は現況有姿を優先します。



910号室 退去予定
 家賃：89,000円
 管理費：5,000円
 メンテ保証料：600円
 (緊急メンテ含む)
 (7/末退去予定・8/中旬入居可予定)
 使用部分面積：68.00㎡

※退去・入居時期はあくまで予定となります。変更となる場合がございます事、予めご了承願います。

日本ホームの TurnKey MANSION
 ターンキー
 は…うれしいことがたくさん♪

- ★フリーレント契約OK
- ★敷金0ヶ月 (法人契約はフリーレント不可。また敷金は2ヶ月となります。)
- ★家具家電リース料0円

さらに！家具家電付でも家賃管理費そのまんま！！

物件種目	賃貸マンション		
最寄駅	地下鉄東西線「六丁の目」駅 徒歩6分		
間取	3LDK		
賃貸条件	個人契約	賃料 89,000円／管理費 5,000円 敷金0ヶ月・礼金1ヶ月 ※喫煙の場合は敷金2ヶ月	
	法人契約	敷金2ヶ月・礼金1ヶ月 ※マンスリー契約の場合は敷金0ヶ月	
ハウスクリーニング費	42,900円(税込)		
エアコン清掃費	6,600円(税込)		
家具家電設置費(清掃費込)	13,200円(税込)		

物件所在地	若林区六丁の目中町4-17		
交通	市営バス「六丁の目西町」停 徒歩6分		
	地下鉄東西線「六丁の目」駅 徒歩6分		
建物	建物名	Hokurea Sendai (ホクレア仙台) / 910号室	
	構造・規模	鉄筋コンクリート造11階建(全88戸)	
	使用部分	68.00㎡/11階建9階部分	
	間取内訳	左図参照	
築年月	2007年8月	契約期間	2年
メンテ保証料	600円(緊急メンテ含む) / 個人契約の場合		
メンテ保証料内容	給排水、給湯、衛生設備、エアコンの不具合緊急修理費、クロス、床の汚れ、傷の修理出張費 【緊急受付時間 AM7:00~PM6:30内:緊急修理、調査時間 AM8:00~PM10:00内】		
駐車場	7,700円(税込) * 2台目不可 (敷金1ヶ月・仲介手数料1ヶ月) *別契約		
現況	左記参照	入居日	左記参照
本体設備	電気、LPG(日本ホーム)、上下水道、BS7アンテナ、EV(9人・13人乗り)、オートロック、防犯カメラ		
各戸設備	エアコン、玄関人感センサー付き照明、システムキッチン、ウォシュレット、TVモニターホン、カーテンBOX、サモ水栓付きユニットバス、網戸、シャワー・トレジャー、照明器具、カーテン		
家具家電無償貸与	<ul style="list-style-type: none"> ・家具家電の無償貸与は入居時1回限りとなります。 ・入居期間中に破損、故障した場合は(自然故障・劣化を含む)回収のみとし、交換はいたしません。 ・契約期間中に家具家電の撤去を希望する場合は、1台につき撤去運搬費5,500円(税込)を申し受けます。 ・家具家電搬入後のキャンセルは、設置個数×5,500円+交通費2,000円市内/5,000円市外をご請求させていただきます。 		
備考	<ul style="list-style-type: none"> ・火災保険加入要：12,000円(地震無)15,000円(地震付)/2年毎 ・エアコン増設不可 ・駐輪スッカ- (自転車550円原付1,100円(税込)) ・鍵交換費用：7,700円(税込) ・更新事務手数料 8,800円(税込)/2年毎 ・町内会費の納入は義務とし納入は2年毎とする(月250円/2年毎) ・マンション契約の場合は、普通借家の契約内容と相違がございます。詳細はお問い合わせ下さい。 ・申込時に(敷金0ヶ月の場合)喫煙の申告(電子タバコ等含む)があった場合は敷金2ヶ月をご請求させていただきます。但し、マンション内の喫煙を認めるものではありません。 ・マンション内は完全禁煙(共用・ヘランダ含)となり、退去時に喫煙の痕跡が見受けられた場合は違約金として賃料の2ヶ月分をご請求させていただきます。 ・消防法により、カーテン・布製ブラインド・絨毯等は「防災物品」の使用が義務付けられています。また、寝具については「防災製品」の使用が推奨されています。階数に関係なく、すべての階が対象となりますので、ご留意下さい。 		

(社) 宮城県地建物取引業協会 / 東北地区不動産公正取引協議会加盟 / (公) 全国宅地建物取引業保証協会
 宮城県知事 (5) 第4847号
 仙台市宮城野区自由ヶ丘13-11
 TEL 022-252-7106
 FAX 022-252-9286
 http://www.nipponhome.co.jp

客付会社様へ	貴社全額	■取引態様 貸主	■手数料 負担の割合	■手数料 負担の割合	■手数料 負担の割合
		■情報公開日	貸主 0%	借主 100%	借主 100%
		2024.7.13	共有 0%	客付 100%	
			有効期限		

個人契約限定
フリーレント対象
 ※マンスリー・法人契約対象外

日本ホームのマンションは **ガス代がお得!**
 基本料金・従量料金とも
 仙台市場価格の
半分
 基本料金 1,045円(税込) / 従量料金 457円(税込) / 約

NO SMOKING 禁煙