



敷金0ヶ月

※法人契約の場合は、敷金2ヶ月となります。

カーテン・照明器具標準装備!!

ハイツ秋田屋



オートロック&代式郵便受

屋根付サイクルポート



Point! / すぐに生活可能! 照明器具・カーテン付
Point! / お財布にもやさしい 都市ガス物件!



近隣情報

- 地下鉄南北線「河原町」駅 750m 徒歩10分
- 地下鉄南北線「長町1丁目」駅 850m 徒歩11分
- イオンエクスプレス古城店 76m 徒歩1分
- セブンイレブン古城1丁目店 36m 徒歩1分
- ヨークベニマル若林店 1.2km 徒歩15分
- 七十七銀行河原町支店 700m 徒歩9分
- 河原町すいせんこども園 210m 徒歩3分
- 仙台市立古城小学校 250m 徒歩4分
- 仙台市立病院 1.2km 徒歩15分

今回募集
301号室 退去済
家賃 42,000円
管理費 3,000円
メンテ保証料 600円
(緊急メンテ含む)
(即入居可)
使用部分面積:22.27㎡



※室内写真は301号室となります。

日本ホームの
TurnKey MANSION
ターンキー

は...うれしいことがたくさん♪

★フリーレント契約OK

★敷金0ヶ月 (法人契約はフリーレント不可
また敷金は2ヶ月となります。)

★家具家電リース料0円

さらに!家具家電付でも家賃管理費そのまま!!

物件種目	賃貸マンション	
最寄駅	地下鉄『河原町』駅 徒歩10分	
間取	1K	
賃貸条件	個人契約	賃料 42,000円/管理費 3,000円 敷金0ヶ月・礼金1ヶ月 ※喫煙の場合は敷金2ヶ月
	法人契約	敷金2ヶ月・礼金1ヶ月 ※マンスリー契約の場合は敷金0ヶ月
ハウスクリーニング費	33,000円(税込)	
エアコン清掃費	6,600円(税込)	
家具家電設置費(清掃費込)	13,200円(税込)	

物件所在地	若林区古城1丁目2-8		
交通	地下鉄『河原町』駅 徒歩10分		
	市バス『古城1丁目』停 徒歩1分		
建物	建物名	ハイツ秋田屋/301号室	
	構造・規模	鉄骨造4階建	
	使用部分	22.27㎡/4階建3階部分	
	間取内訳	左図参照	
築年月	1995年10月	契約期間	2年
メンテ保証料	600円(緊急メンテ含む)/個人契約の場合		
メンテ保証料内容	給排水、給湯、衛生設備、弱電設備(エアコン、換気扇、照明器具等)の不具合緊急修理費。通常使用のクロス、床汚れ【緊急受付時間 AM7:00~PM6:30内:緊急修理、調査時間 AM8:00~PM10:00内】		
駐車場	近隣情報有/先着順 11,000円(税込)		
現況	左記参照	入居日	左記参照
本体設備	電気、上下水道、都市ガス、オートロック、サイクルポート、BSアンテナ、 無料WiFi(J:COM)		
各戸設備	エアコン、ミニキッチン、TV付モニターホン、ウォシュレット、二重サッシ、 照明器具、カーテン		
家具家電無償貸与	<ul style="list-style-type: none"> 家具家電の無償貸与は入居時1回限りとなります。 入居期間中に破損、故障した場合は(自然故障・劣化を含む)回収のみとし、交換はいたしません。 契約期間中に家具家電の撤去を希望する場合は、1台につき撤去運搬費5,500円(税込)を申し渡します。 家具家電撤去後のキャンセルは、設置個数×5,500円+交通費2,000円市外/5,000円市外をご請求させていただきます。 		
備考	<ul style="list-style-type: none"> 火災保険加入要: 12,000円(地震無)15,000円(地震付)/2年毎 鍵交換費用要: 7,700円(税込) 更新事務手数料 8,800円(税込)/2年毎 駐輪ステッカー(自転車550円・原付1,100円(税込)) マンスリー契約の場合は、普通借家の契約内容と相違がございます。詳細はお問い合わせ下さい。 申込時に(敷金0ヶ月の場合)喫煙の申告(電子タバコ等含む)があった場合は敷金2ヶ月をご請求させていただきます。但し、マンション内の喫煙を認めるものではありません。 マンション内は完全禁煙(共用・ベランダ等)となり、退去時に喫煙の痕跡が見受けられた場合は違約金として賃料の2ヶ月分をご請求させていただきます。 無料Wi-Fi(J:COM)を利用される場合は、ご入居者様自身でのご契約が必要となります。入退去時にご契約及び、解約のお手続きを頂きます様、お願い致します。尚、通信速度は1ギガとなります。通信速度を上げられたい方は別途ご契約頂き、個別に費用が発生致します。 		

※現況と図面が異なる場合は現況優先

(社)宮城県宅地建物取引業協会会員/東北地区不動産公正取引協議会加盟 / (公社)全国宅地建物取引業保証協会会員
宮城県知事(5)第4847号
仙台市宮城野区自由ヶ丘13-11
TEL 022-252-7106
FAX 022-252-9286
http://www.nipponhome.co.jp

客付会社様へ

貴社全額
2025.1.29

■取引態様	■手数料	■賃主	■借主
貸主	手数料負担割合	0%	100%
情報公開日	手数料負担割合	元付	客付
2025.1.29		0%	100%
物件番号			

Wi-Fi無料(J:COM)
マンション

※現地キー対応
個人契約限定
フリーレント対象
※マンスリー・法人契約対象外





※法人契約の場合は、敷金2ヶ月となります。

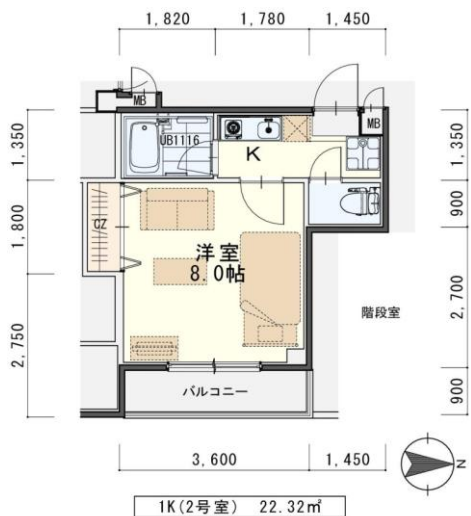
カーテン・照明器具標準装備!!

ハイツ秋田屋



オートロック&代式郵便受

屋根付サイクルポート



※現況と図面が異なる場合は現況優先

Point! / すぐに生活可能! 照明器具・カーテン付
Point! / お財布にもやさしい 都市ガス物件!



- 近隣情報
- 地下鉄南北線「河原町」駅 750m 徒歩10分
 - 地下鉄南北線「長町1丁目」駅 850m 徒歩11分
 - イオンエクスプレス古城店 76m 徒歩1分
 - セブイレブン古城1丁目店 36m 徒歩1分
 - ヨークベニマル若林店 1.2km 徒歩15分
 - 七十七銀行河原町支店 700m 徒歩9分
 - 河原町すいせんこども園 210m 徒歩3分
 - 仙台市立古城小学校 250m 徒歩4分
 - 仙台市立病院 1.2km 徒歩15分



今回募集
302号室 退去済
家賃 43,000円
管理費 3,000円
メンテ保証料 600円
(緊急メンテ含む)
(即入居可)
使用部分面積:22.32㎡

※室内写真は302号室となります。

日本ホームの
マンション
TurnKey MANSION
ターンキー

は...うれしいことがたくさん♪

- ★フリーレント契約OK
- ★敷金0ヶ月 (法人契約はフリーレント不可) (また敷金は2ヶ月となります。)
- ★家具家電リース料0円

さらに! 家具家電付でも家賃管理費そのまんま!!

物件種目	賃貸マンション	
最寄駅	地下鉄『河原町』駅 徒歩10分	
間取	1K	
賃貸条件	個人契約	賃料 43,000円/管理費 3,000円 敷金0ヶ月・礼金1ヶ月 ※喫煙の場合は敷金2ヶ月
	法人契約	敷金2ヶ月・礼金1ヶ月 ※マンスリー契約の場合は敷金0ヶ月
ハウスクリーニング費	33,000円(税込)	
エアコン清掃費	6,600円(税込)	
家具家電設置費(清掃費込)	13,200円(税込)	

物件所在地	若林区古城1丁目2-8		
交通	地下鉄『河原町』駅 徒歩10分		
	市バス『古城1丁目』停 徒歩1分		
建物	建物名	ハイツ秋田屋/302号室	
	構造・規模	鉄骨造4階建	
	使用部分	22.32㎡/4階建3階部分	
	間取内訳	左図参照	
築年月	1995年10月	契約期間	2年
メンテ保証料	600円(緊急メンテ含む)/個人契約の場合		
メンテ保証料内容	給排水、給湯、衛生設備、弱電設備(エアコン、換気扇、照明器具等)の不具合緊急修理費。通常使用のクロス、床汚れ【緊急受付時間 AM7:00~PM6:30内:緊急修理、調査時間 AM8:00~PM10:00内】		
駐車場	近隣情報有/先着順 11,000円(税込)		
現況	左記参照	入居日	左記参照
本体設備	電気、上下水道、都市ガス、オートロック、サイクルポート、BSアンテナ、 無料WiFi(J:COM)		
各戸設備	エアコン、ミニキッチン、TVモニターホン、ウォシュレット、二重サッシ、 照明器具、カーテン		
家具家電無償貸与	<ul style="list-style-type: none"> ・家具家電の無償貸与は入居時1回限りとなります。 ・入居期間中に破損、故障した場合は(自然故障・劣化を含む)回収のみとし、交換はいたしません。 ・契約期間中に家具家電の撤去を希望する場合は、1台につき撤去運搬費5,500円(税込)を申し受けます。 ・家具家電撤去後のキャンセルは、設置個数×5,500円+交通費2,000円市内/5,000円市外をご請求させていただきます。 		
備考	<ul style="list-style-type: none"> ・火災保険加入費:12,000円(地震無)15,000円(地震付)/2年毎 ・鍵交換費用要:7,700円(税込) ・更新事務手数料 8,800円(税込)/2年毎 ・駐輪ステッカー(自転車550円・原付1,100円(税込)) ・マンスリー契約の場合は、普通借家の契約内容と相違がございます。詳細はお問い合わせ下さい。 ・申込時に(敷金0ヶ月の場合)喫煙の申告(電子タバコ等含む)があった場合は敷金2ヶ月をご請求させていただきます。但し、マンション内の喫煙を認めるものではありません。 ・マンション内は完全禁煙(共用・ラウンジ)となり、退去時に喫煙の痕跡が見受けられた場合は違約金として賃料の2ヶ月分をご請求させていただきます。 ・無料Wi-Fi(J:COM)を利用される場合は、ご入居者様自身でのご契約が必要となります。入退去時にご契約及び、解約のお手続きを頂きます様、お願い致します。尚、通信速度は1ギガとなります。通信速度を上げられたい方は別途ご契約頂き、個別に費用が発生致します。 		

(社)宮城県不動産取引業協会会員/東北地区不動産公正取引協議会加盟 / (公社)全国宅地建物取引業保証協会
宮城県知事(5)第4847号
仙台市宮城野区自由ヶ丘13-11
TEL 022-252-7106
FAX 022-252-9286
http://www.nipponhome.co.jp

客付会社様へ

貴社全額
2025.1.29

■取引態様	■手数料	■賃主	■借主
貸主	手数料 負担の割合	0%	100%
■情報公開日	■手数料	■元付	■客付
2025.1.29	手数料 負担の割合	0%	100%
物件番号			

Wi-Fi無料(J:COM)
マンション

※現地キー対応

個人契約限定
フリーレント対象

※マンスリー・法人契約対象外



パナマはこちら



※法人契約の場合は、敷金2ヶ月となります。

カーテン・照明器具標準装備!!!

ハイツ秋田屋



オートロック&代式郵便受

屋根付サイクルポート



※現況と図面が異なる場合は現況優先

Point! / すぐに生活可能! 照明器具・カーテン付
Point! / お財布にもやさしい 都市ガス物件!



- 近隣情報
- 地下鉄南北線「河原町」駅 750m 徒歩10分
 - 地下鉄南北線「長町1丁目」駅 850m 徒歩11分
 - イオンエクスプレス古城店 76m 徒歩1分
 - セブイレブン古城1丁目店 36m 徒歩1分
 - ヨークベニマル若林店 1.2km 徒歩15分
 - セブイレブン河原町支店 700m 徒歩9分
 - 河原町すいせんこども園 210m 徒歩3分
 - 仙台市立古城小学校 250m 徒歩4分
 - 仙台市立病院 1.2km 徒歩15分



今回募集

402号室 退去済

家賃 43,000円

管理費 3,000円

メンテ保証料 600円
(緊急メンテ含む)

(即入居可)

使用部分面積:22.32㎡

※室内写真は302号室となります。

日本ホームの マンション
TurnKey MANSION
ターンキー

は...うれしいことがたくさん♪

- ★フリーレント契約OK
- ★敷金0ヶ月 (法人契約はフリーレント不可) (また敷金は2ヶ月となります。)
- ★家具家電リース料0円

さらに! 家具家電付でも家賃管理費そのまんま!!

物件種目	賃貸マンション	
最寄駅	地下鉄『河原町』駅 徒歩10分	
間取	1K	
賃貸条件	個人契約	賃料 43,000円/管理費 3,000円 敷金0ヶ月・礼金1ヶ月 ※喫煙の場合は敷金2ヶ月
	法人契約	敷金2ヶ月・礼金1ヶ月 ※マンスリー契約の場合は敷金0ヶ月
ハウスクリーニング費	33,000円(税込)	
エアコン清掃費	6,600円(税込)	
家具家電設置費(清掃費込)	13,200円(税込)	

物件所在地	若林区古城1丁目2-8		
交通	地下鉄『河原町』駅 徒歩10分		
	市バス『古城1丁目』停 徒歩1分		
建物	建物名	ハイツ秋田屋/402号室	
	構造・規模	鉄骨造4階建	
	使用部分	22.32㎡/4階建4階部分	
	間取内訳	左図参照	
築年月	1995年10月	契約期間	2年
メンテ保証料	600円(緊急メンテ含む)/個人契約の場合		
メンテ保証料内容	給排水、給湯、衛生設備、弱電設備(エアコン、換気扇、照明器具等)の不具合緊急修理費。通常使用のクロス、床汚れ【緊急受付時間 AM7:00~PM6:30内:緊急修理、調査時間 AM8:00~PM10:00内】		
駐車場	近隣情報有/先着順 11,000円(税込)		
現況	左記参照	入居日	左記参照
本体設備	電気、上下水道、都市ガス、オートロック、サイクルポート、BSアンテナ、 無料WiFi(J:COM)		
各戸設備	エアコン、ミニキッチン、TVモニターホン、ウォシュレット、二重サッシ、 照明器具、カーテン		
家具家電無償貸与	<ul style="list-style-type: none"> 家具家電の無償貸与は入居時1回限りとなります。 入居期間中に破損、故障した場合は(自然故障・劣化を含む)回収のみとし、交換はいたしません。 契約期間中に家具家電の撤去を希望する場合は、1台につき撤去運搬費5,500円(税込)を申し受けます。 家具家電撤去後のキャンセルは、設置個数×5,500円+交通費2,000円市内/5,000円市外をご請求させていただきます。 		
備考	<ul style="list-style-type: none"> 火災保険加入費:12,000円(地震無)15,000円(地震付)/2年毎 鍵交換費用:7,700円(税込) 更新事務手数料:8,800円(税込)/2年毎 駐輪ステッカー(自転車550円・原付1,100円(税込)) マンスリー契約の場合は、普通借家の契約内容と相違がございます。詳細はお問い合わせ下さい。 申込時に(敷金0ヶ月の場合)喫煙の申告(電子タバコ等含む)があった場合は敷金2ヶ月をご請求させていただきます。但し、マンション内の喫煙を認めるものではありません。 マンション内は完全禁煙(共用・ラウンジ)となり、退去時に喫煙の痕跡が見受けられた場合は違約金として賃料の2ヶ月分をご請求させていただきます。 無料Wi-Fi(J:COM)を利用される場合は、ご入居者様自身でのご契約が必要となります。入退去時にご契約及び、解約のお手続きを頂きます様、お願い致します。尚、通信速度は1ギガとなります。通信速度を上げられたい方は別途ご契約頂き、個別に費用が発生致します。 		

(社)宮城県不動産取引業協会会員/東北地区不動産公正取引協議会加盟/(公社)全国宅地建物取引業保証協会
宮城県知事(5)第4847号
仙台市宮城野区自由ヶ丘13-11
TEL 022-252-7106
FAX 022-252-9286
http://www.nipponhome.co.jp

客付会社様へ

貴社全額
2025.1.29

■取引態様	■手数料	■賃主	■借主
貸主	手数料 負担の割合	0%	100%
■情報公開日	■手数料	元付	客付
2025.1.29	負担の割合	0%	100%
物件番号			

Wi-Fi無料(J:COM)
マンション

※現地キー対応
個人契約限定
フリーレント対象
※マンスリー・法人契約対象外





※法人契約の場合は、敷金2ヶ月となります。

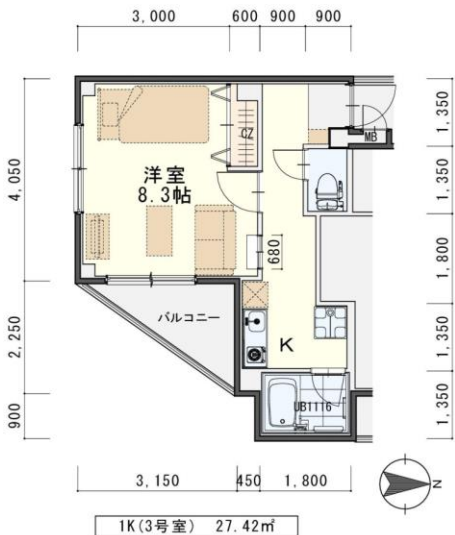
カーテン・照明器具標準装備!!

ハイツ秋田屋



オートロック&代式郵便受

屋根付サイクルポート



※現況と図面が異なる場合は現況優先

Point! / すぐに生活可能! 照明器具・カーテン付
Point! / お財布にもやさしい 都市ガス物件!



近隣情報

- 地下鉄南北線「河原町」駅 750m 徒歩10分
- 地下鉄南北線「長町1丁目」駅 850m 徒歩11分
- イオンエクスプレス古城店 76m 徒歩1分
- セブンイレブン古城1丁目店 36m 徒歩1分
- ヨークベニマル若林店 1.2km 徒歩15分
- 七十七銀行河原町支店 700m 徒歩9分
- 河原町すいせんこども園 210m 徒歩3分
- 仙台市立古城小学校 250m 徒歩4分
- 仙台市立病院 1.2km 徒歩15分



今回募集
303号室 退去予定
家賃 44,000円
管理費 3,000円
メンテ保証料 600円
(緊急メンテ含む)

(3/末退去予定・4/中旬入居可予定)
使用部分面積: 27.42㎡

※室内写真は302号室となります。

日本ホームの
マンション
TurnKey MANSION
ターンキー

は…うれしいことがたくさん!

★フリーレント契約OK
★敷金0ヶ月 (法人契約はフリーレント不可) また敷金は2ヶ月となります。
★家具家電リース料0円
さらに! 家具家電付でも家賃管理費そのまま!!

物件種目	賃貸マンション	
最寄駅	地下鉄『河原町』駅 徒歩10分	
間取	1K	
賃貸条件	個人契約	賃料 44,000円/管理費 3,000円 敷金0ヶ月・礼金1ヶ月 ※喫煙の場合は敷金2ヶ月
	法人契約	敷金2ヶ月・礼金1ヶ月 ※マンスリー契約の場合は敷金0ヶ月
ハウスクリーニング費	33,000円(税込)	
エアコン清掃費	6,600円(税込)	
家具家電設置費(清掃費込)	13,200円(税込)	

物件所在地	若林区古城1丁目2-8		
交通	地下鉄『河原町』駅 徒歩10分		
	市バス『古城1丁目』停 徒歩1分		
建物	建物名	ハイツ秋田屋/303号室	
	構造・規模	鉄骨造4階建	
	使用部分	27.42㎡/4階建3階部分	
	間取内訳	左図参照	
築年月	1995年10月	契約期間	2年
メンテ保証料	600円(緊急メンテ含む)/個人契約の場合		
メンテ保証料内容	給排水、給湯、衛生設備、弱電設備(エアコン、換気扇、照明器具等)の不具合緊急修理費。通常使用のクロス、床汚れ【緊急受付時間 AM7:00~PM6:30内:緊急修理、調査時間 AM8:00~PM10:00内】		
駐車場	近隣情報有/先着順 11,000円(税込)		
現況	左記参照	入居日	左記参照
本体設備	電気、上下水道、都市ガス、オートロック、サイクルポート、BSアンテナ、 無料WiFi(J:COM)		
各戸設備	エアコン、ミニキッチン、TVモニターホン、ウォシュレット、二重サッシ、 照明器具、カーテン		
家具家電無償貸与	<ul style="list-style-type: none"> 家具家電の無償貸与は入居時1回限りとなります。 入居期間中に破損、故障した場合は(自然故障・劣化を含む)回収のみとし、交換はいたしません。 契約期間中に家具家電の撤去を希望する場合は、1台につき撤去運搬費5,500円(税込)を申し渡します。 家具家電撤去後のキャンセルは、設置個数×5,500円+交通費2,000円市内/5,000円市外をご請求させていただきます。 		
備考	<ul style="list-style-type: none"> 火災保険加入要: 12,000円(地震無)15,000円(地震付)/2年毎 鍵交換費用要: 7,700円(税込) 更新事務手数料 8,800円(税込)/2年毎 駐輪スツーカー(自転車550円・原付1,100円(税込)) マンスリー契約の場合は、普通借家の契約内容と相違がございます。詳細はお問い合わせ下さい。 申込時に(敷金0ヶ月の場合)喫煙の申告(電子タバコ等含む)があった場合は敷金2ヶ月をご請求させていただきます。但し、マンション内の喫煙を認めるものではありません。 マンション内は完全禁煙(共用・ラウンジ)となり、退去時に喫煙の痕跡が見受けられた場合は違約金として賃料の2ヶ月分をご請求させていただきます。 無料Wi-Fi(J:COM)を利用される場合は、ご入居者様自身でのご契約が必要となります。入退去時にご契約及び、解約のお手続きを頂きます様、お願い致します。尚、通信速度は1ギガとなります。通信速度を上げられたい方は別途ご契約頂き、個別に費用が発生致します。 		

(社)宮城県宅地建物取引業協会会員/東北地区不動産公正取引協議会加盟/(公社)全国宅地建物取引業保証協会会員
宮城県知事(5)第4847号
仙台市宮城野区自由ヶ丘13-11
TEL 022-252-7106
FAX 022-252-9286
http://www.nipponhome.co.jp

客付会社様へ

貴社全額
■取引態様
貸主
■情報公開日
2025.1.29
物件番号

手数料 負担割合	貸主 0%	借主 100%
手数料 負担割合	元付 0%	客付 100%

Wi-Fi無料(J:COM)
マンション

個人契約限定
フリーレント対象
※マンスリー・法人契約対象外

