

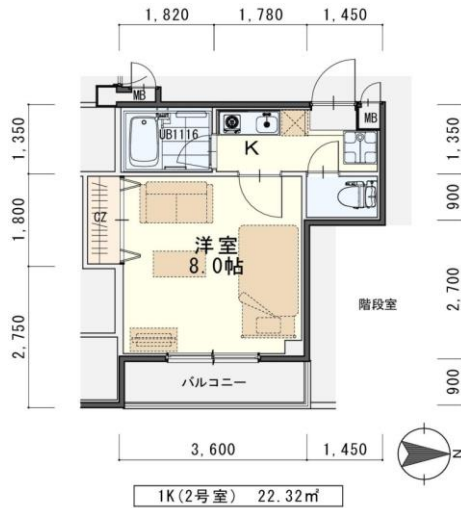
# ハイツ秋田屋



## 近隣情報

- ・地下鉄南北線「河原町」駅 750m 徒歩10分
- ・地下鉄南北線「長町1丁目」駅 850m 徒歩11分
- ・イオンエクスプレス古城店 76m 徒歩1分
- ・セブンイレブン古城1丁目店 36m 徒歩1分
- ・ヨークベニマル若林店 1.2km 徒歩15分
- ・七十七銀行河原町支店 700m 徒歩9分
- ・河原町すいせんこども園 210m 徒歩3分
- ・仙台市立古城小学校 250m 徒歩4分
- ・仙台市立病院 1.2km 徒歩15分

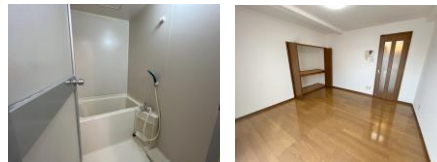
Point! / 賃料フリーレント Point! / お財布にもやさしい  
**1ヶ月!** **都市ガス物件!**



## 屋根付サイクルポート



オートロック&ダイヤル式郵便受



## \*今回募集\*

302号室 退去済

家賃 45,000円

管理費 2,000円

(即入居可)

使用部分面積: 22.32㎡

物件種目	賃貸マンション
最寄駅	地下鉄『河原町』駅 徒歩10分
間取	1K
賃貸条件	賃料 45,000円 敷金1ヶ月・礼金1ヶ月

物件所在地	若林区古城1丁目2-8		
交通	地下鉄『河原町』駅 徒歩10分		
	市バス『古城1丁目』停 徒歩1分		
建物	建物名	ハイツ秋田屋/302号室	
	構造・規模	鉄骨造4階建	
	使用部分	22.32㎡/4階建3階部分	
	間取内訳	左図参照	
築年月	1995年10月	契約期間	2年
管理費等	2,000円		
駐車場	近隣情報有/先着順 11,000円(税込)		
現況	左記参照	入居日	左記参照
本体設備	電気、上下水道、都市ガス、オートロック、サイクルポート、BSアンテナ		
各戸設備	エアコン、ミニキッチン、TVモニターホン、ウォシュレット		
備考	<ul style="list-style-type: none"> <li>・火災保険加入要: 12,000円(地震無) 15,000円(地震付)/2年毎</li> <li>・鍵交換費用要: 7,700円(税込)</li> <li>・更新事務手数料 8,800円(税込)/2年毎</li> <li>・駐輪ステッカー(自転車550円・原付1,100円(税込))</li> <li>・マンション内完全禁煙(共用・ベランダ含)喫煙の痕跡が見受けられた場合は(電子タバコ含)違約金として賃料の2ヶ月分をご請求させていただきます。</li> <li>・退去時に原状回復費用とは別に、ハウスクリーニング費・エアコン清掃費をご請求させていただきます。</li> </ul>		

※現況と図面が異なる場合は現況優先

※室内写真は302号室となります。

(社)宮城県宅建物取引業協会会員/東北地区不動産公正取引協議会加盟 / (公社)全国宅建物取引業保証協会会員  
 宮城県知事(5)第4847号  
 仙台市宮城野区自由ヶ丘13-11  
 TEL 022-252-7106  
 FAX 022-252-9286  
 http://www.nipponhome.co.jp

客付会社様へ

■取引態様  
 媒介  
 ■情報公開日  
 2024.7.8

手数料	手数料負担割合	家主	0%	借主	100%
	手数料負担割合	元付	0%	客付	100%
物件番号					

※現地キー対応

個人契約限定  
**フリーレント対象**

※マンション・法人契約対象外



パノラマはこちら

