

ハイツ秋田屋



近隣情報

- 地下鉄南北線「河原町」駅 750m 徒歩10分
- 地下鉄南北線「長町一丁目」駅 850m 徒歩11分
- イオンエクスプレス古城店 76m 徒歩1分
- セブンイレブン古城1丁目店 36m 徒歩1分
- ヨークベニマル若林店 1.2km 徒歩15分
- 七十七銀行河原町支店 700m 徒歩9分
- 河原町すいせんこども園 210m 徒歩3分
- 仙台市立古城小学校 250m 徒歩4分
- 仙台市立病院 1.2km 徒歩15分



嬉しい都市ガス♪

オートロック&宅配式郵便受



※室内写真は303号室となります。



屋根付サイクルポート

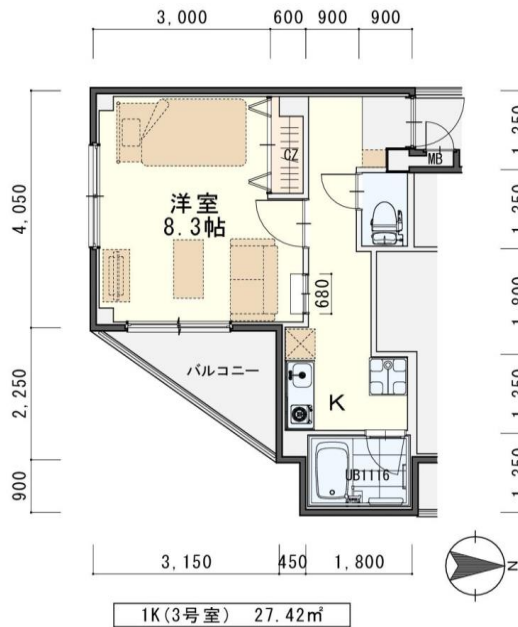
今回募集

303号室 退去済

家賃 50,000円
管理費 2,000円

(即入居可)

使用部分面積:27.42㎡



※現況と図面が異なる場合は現況優先

物件種目	賃貸マンション
最寄駅	地下鉄『河原町』駅 徒歩10分
間取	1K
賃貸条件	賃料 50,000円 敷金2ヶ月・礼金1ヶ月

物件所在地	若林区古城1丁目2-8		
交通	地下鉄『河原町』駅 徒歩10分 市バス『古城1丁目』停 徒歩1分		
建物	建物名	ハイツ秋田屋/303号室	
	構造・規模	鉄骨造4階建	
	使用部分	27.42㎡/4階建3階部分	
	間取内訳	左図参照	
築年月	1995年10月	契約期間	2年
管理費等	2,000円		
駐車場	無		
現況	左記参照	入居日	左記参照
本体設備	電気、上下水道、都市ガス、オートロック、サイクルポート、BSアンテナ		
各戸設備	エアコン、ミニキッチン、TVモニターホン、ウォシュレット、二重サッシ		
備考	<ul style="list-style-type: none"> ・火災保険加入要:12,000円(地震無)15,000円(地震付)/2年毎 ・鍵交換費用要:7,700円(税込) ・駐輪ステッカー(自転車550円・原付1,100円(税込)) ・更新事務手数料 11,000円(税込)/2年毎 ・マンション内完全禁煙(共用・ベランダ含)喫煙の痕跡が見受けられた場合は(電子タバコ含)違約金として賃料の2ヶ月分をご請求させていただきます。 ・退去時に原状回復費用とは別に、ハウスクリーニング費・エアコン清掃費をご請求させていただきます。 		

