

ハイツ秋田屋



近隣情報

- ・地下鉄南北線「河原町」駅 750m 徒歩10分
- ・地下鉄南北線「長町1丁目」駅 850m 徒歩11分
- ・イオンエクスプレス古城店 76m 徒歩1分
- ・セブンイレブン古城1丁目店 36m 徒歩1分
- ・ヨークベニマル若林店 1.2km 徒歩15分
- ・七十七銀行河原町支店 700m 徒歩9分
- ・河原町すいせんこども園 210m 徒歩3分
- ・仙台市立古城小学校 250m 徒歩4分
- ・仙台市立病院 1.2km 徒歩15分



嬉しい都市ガス♪

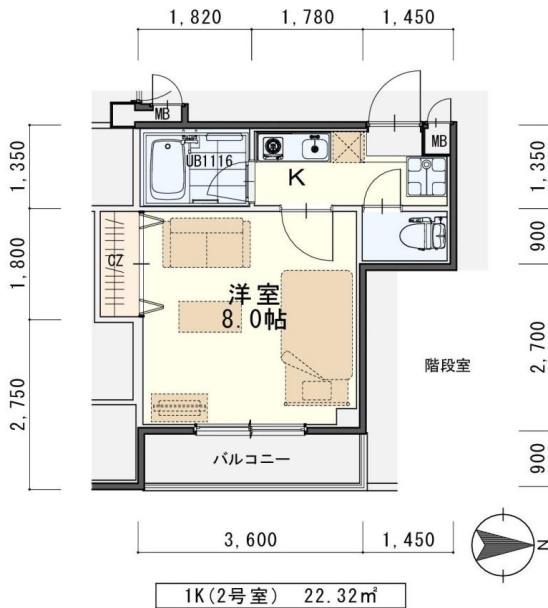


屋根付サイクルポート



※室内写真は302号室となります。

今回募集
402号室 退去済
家賃 50,000円
管理費 2,000円
(即入居可)
使用部分面積:22.32㎡



※現況と図面が異なる場合は現況優先

物件種目	賃貸マンション
最寄駅	地下鉄『河原町』駅 徒歩10分
間取	1K
賃貸条件	賃料 50,000円 敷金2ヶ月・礼金1ヶ月

物件所在地	若林区古城1丁目2-8		
交通	地下鉄『河原町』駅 徒歩10分 市バス『古城1丁目』停 徒歩1分		
建物	建物名	ハイツ秋田屋/402号室	
	構造・規模	鉄骨造4階建	
	使用部分	22.32㎡/4階建4階部分	
	間取内訳	左図参照	
築年月	1995年10月	契約期間	2年
管理費等	2,000円		
駐車場	無		
現況	左記参照	入居日	左記参照
本体設備	電気、上下水道、都市ガス、オートロック、サイクルポート、BSアンテナ		
各戸設備	エアコン、ミニキッチン、TVモニターホン、ウォシュレット、二重サッシ		
備考	<ul style="list-style-type: none"> ・火災保険加入要:12,000円(地震無)15,000円(地震付)/2年毎 ・鍵交換費用要:7,700円(税込) ・駐輪ステッカー(自転車550円・原付1,100円(税込)) ・更新事務手数料 11,000円(税込)/2年毎 ・マンション内完全禁煙(共用・ベランダ含)喫煙の痕跡が見受けられた場合は(電子タバコ含)違約金として賃料の2ヶ月分をご請求させていただきます。 ・退去時に原状回復費用とは別に、ハウスクリーニング費・エアコン清掃費をご請求させていただきます。 		

(社)宮城県宅建物取引業協会会員 / 東北地区不動産公正取引協議会加盟 / (公社)全国宅建物取引業保証協会会員
 宮城県知事(5)第4847号
 仙台市宮城野区自由ヶ丘13-11
 TEL 022-252-7106
 FAX 022-252-9286
 http://www.nipponhome.co.jp

客付会社様へ	貴社全額	取引態様 媒介 情報公開日 2022.9.8	手数料 負担の割合 手数料 負担の割合 物件番号	貸主 0%	借主 100%	元付 0%	客付 100%
--------	------	---------------------------------	--------------------------------------	----------	------------	----------	------------

※現地キー対応



パノラマはこちら