



- 地下鉄『河原町』駅まで 800m 徒歩 約10分
- 七十七銀行まで 600m 徒歩 約8分
- サンクスまで 72m 徒歩 約1分
- 宮城野萩大通りまで 1.2km 車で 約3分
- ヨークタウン若林店まで 1.7km 車で 約7分

ハイツ秋田屋



オートロック &
ダイヤル式郵便受

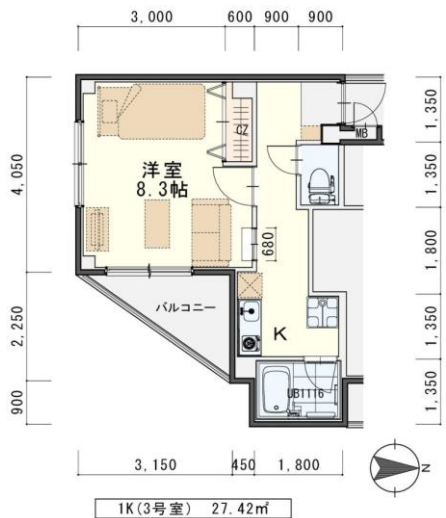
屋根付サイクルポート

嬉しい都市ガス♪
フレッツ光対応

403号室 退去済
家賃：40,000円
管理費：2,000円

(即入居可)

使用部分面積：27.42㎡



物件種目	賃貸マンション		
最寄駅	地下鉄「河原町」駅 徒歩10分		
間取	1K		
賃貸条件	賃料 40,000円 敷金1ヶ月・礼金1ヶ月		
物件所在地	若林区古城1丁目2-8		
交通	地下鉄『河原町』駅 徒歩10分 市バス『古城1丁目』停 徒歩1分		
建物	建物名	ハイツ秋田屋	
	構造・規模	鉄骨造4階建	
	使用部分	27.42㎡/4階建4階部分	
物件	間取内訳	左図参照	
築年月	1995年10月	契約期間	2年
管理費等	2,000円		
駐車場	無(近隣空有り。要相談)		
現況	左記参照	入居日	左記参照
本体設備	電気、上下水道、都市ガス、オートロック、サイクルポート、BSアンテナ		
各戸設備	エアコン、ミニキッチン、TVモニターホン、ウォシュレット、二重サッシ		
備考	※火災保険加入要：14,000円(地震保険無)/2年毎 ※鍵交換費用7,000円(税別) ※駐車場別契約 ※駐輪ステッカー(自転車:500円,原付:1,000円 税別) ※更新事務手数料 10,000円(税別)/2年毎 ※マンション内完全禁煙(共用・ベランダ含)喫煙の痕跡が見受けられた場合は(電子タバコ含)違約金として賃料の2ヶ月分をご請求させていただきます。		
会員番号		物件番号	

※室内写真は303号室となります。

※現況と図面が異なる場合は現況優先



日本ホーム株式会社

宮城県知事(4)第4847号
仙台市宮城野区自由ヶ丘13-11
TEL 022-252-7106
FAX 022-252-9286
http://www.nipponhome.co.jp

空付会社様へ

貴社全額

■取引態様
媒介
■情報公開日
2019.1.28

■手数料	手数料負担の割合	貸主	0%	借主	100%
■手数料	手数料負担の割合	元付	0%	客付	100%
物件番号					

※現地キー対応