



敷金0ヶ月
※個人契約でペットを飼育の場合は敷金2ヶ月となります。
(メンテ保証料も発生いたします。)
※法人契約の場合は、敷金2ヶ月となります。

「全面バリアフリー」「車椅子対応」「ペット可」

近隣には小学校・保育園もあり
ファミリーにおすすめ♪
オール電化マンションで安心♪
ペットと暮らせます♪

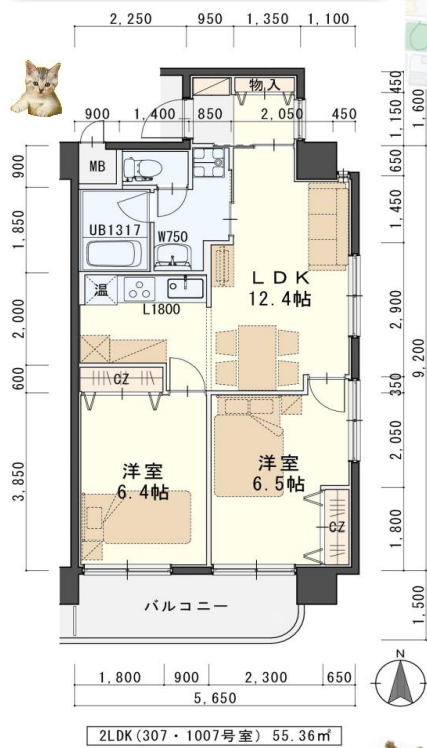


O4号線バイパス「六丁の目交差点」まで1km車で2分
O三陸自動車道「仙台東インター」まで1.4km車で3分



仙台市立荒井小学校 550m 徒歩7分
仙台市立七郷中学校 1.9km 徒歩24分
るり幼稚園 450m 徒歩6分
六丁の目マザーグースこども園 150m 徒歩2分
JSS 仙台スイミングスクール 400m 徒歩5分

地下鉄東西線『六丁の目』停 350m 徒歩5分
ヨークベニマル六丁の目店 550m 徒歩7分
セブンイレブン六丁の目駅前店 290m 徒歩4分
セブン銀行六丁目支店 550m 徒歩7分
スターバックスコーヒー 250m 徒歩4分



今回募集

1007室 退去予定
家賃：82,000円
管理費：5,000円
緊急メンテ費：700円
(6/末退去予定・7/中旬入居可予定)
使用部分面積：55.36㎡



※室内写真は307号室となります。

日本ホームの TurnKey MANSION
ターンキー

★フリーレント契約OK
★敷金0ヶ月 (法人契約はフリーレント不可、また敷金は2ヶ月となります。)
★家具家電リース料0円
さらに！家具家電付でも家賃管理費そのまんま!!
※ペットを飼育の場合は敷金2ヶ月・ペット飼育の際は家具家電セット不可

物件種目	賃貸マンション	
最寄駅	地下鉄東西線『六丁の目』駅 徒歩5分	
間取	2LDK	
賃貸条件	個人契約	賃料 82,000円／管理費 5,000円 敷金0ヶ月・礼金1ヶ月 ※ペット飼育の場合は敷金2ヶ月 ※喫煙の場合は敷金2ヶ月
	法人契約	敷金2ヶ月・礼金1ヶ月 ※マンスリー契約の場合は敷金0ヶ月
ハウスクリーニング費	47,300円(税込)	
エアコン清掃費	6,600円(税込)	
家具家電設置費(清掃費込)	13,200円(税込)	
緊急メンテ費	700円／個人契約の場合	
緊急メンテ費内容	漏水、トイレの詰り、鍵の紛失、エアコン、給湯器、弱電器具等の緊急修理の対応費。入居者様の費用負担は別途ありません。(0円)	

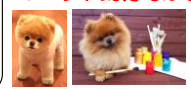
物件所在地	若林区六丁の目中町7-77		
交通	地下鉄東西線『六丁の目』駅 350m 徒歩5分 高速バス『六丁の目停 350m 徒歩5分		
建物	建物名	SENDAI 忠徳館/1007号室	
	構造・規模	SRC造10階建(全54戸)	
	使用部分	55.36㎡/10階建10階部分	
	間取内訳	左記参照	
築年月	2000年5月	契約期間	2年
駐車場	敷地内先着 7,700円(敷金1ヶ月・仲介手数料1ヶ月) 消費税込*別契約*近隣(Fセルパ)空きあり		
現況	左記参照	入居日	左記参照
本体設備	電気・上下水道・エレベーター・BS・オートロック		
各戸設備	オール電化・システムキッチン(IHクッキングヒーター3口)・エアコン・ウォシュレット・サマー水栓付バス・シャワー・ドレッサー・インターホン・カーテンBOX		
退去時精算	個人契約の場合…退去時の精算金は原則ありません。不注意による物損(クロス汚れ等)は免責(0円)。故意による物損、喫煙、盗難は免責除外(ペット飼育ありの場合は精算がございませ)		
家具家電無償貸与	・家具家電の無償貸与は入居時1回限りとなります。 ・入居期間中に破損。故障した場合は(自然故障・劣化を含む)回収のみとし、交換はいたしません。 ・契約期間中に家具家電の撤去を希望する場合は、1台につき撤去運搬費5,500円(税込)を申し受けます。 ・家具家電搬入後のキャンセルは、設置個数×5,500円+交通費2,000円市内/5,000円市外をご請求させていただきます。 ・ペット飼育の場合は、家具家電セット不可となります。		
備考	・鍵交換費用要：7,700円(税込) ・更新事務手数料 16,500円(税込)/2年毎 ・各階物置有り：500円(各階3室のみ) ・火災保険加入任意：12,000円(地震無)15,000円(地震付)/2年毎(当社での加入義務はありません) ・駐輪ステッカー要(自転車550円・原付4,100円(税込)) ・町内会費の納入は義務とし納入は2年毎とする(月250円/2年毎) ・ペットは小型犬若しくは猫一匹のみです。尚、家具家電セットの場合はペットの飼育は不可となります。 ・マンスリー契約の場合は、普通借家の契約内容と相違がございませ。詳細はお問い合わせ下さい。 ・申込時に(敷金0ヶ月の場合)喫煙の申告(電子タバコ等含む)があった場合は敷金2ヶ月をご請求させていただきます。但し、マンション内の喫煙を認めるものではありません。 ・マンション内は完全禁煙(共用・ベランダ)となり、退去時に喫煙の痕跡が見受けられた場合は違約金として賃料の2ヶ月分をご請求させていただきます。		

※現況と図面が異なる場合は現況優先

(社)宮城県地建物取引業協会会員・東北地区不動産公正取引協議会加盟 / (公社)全国宅地建物取引業保証協会会員
宮城県知事(6)第4847号
仙台市宮城野区自由ヶ丘13-11
TEL 022-252-7106
FAX 022-252-9286
http://www.nipponhome.co.jp

■取引様様	■手数料	■賃主	■借主
■賃主	■手数料	■元付	■客付
■情報公開日	■負担割合	■元付	■客付
2026.5.15	物件番号	0%	100%

***ペット飼育時は家具家電セットはできません**



個人契約限定
フリーレント対象
※マンスリー・法人契約対象外

