

ファミリーにおススメ！近隣には便利な施設がたくさん♪ 便利な国道4号線まで車で4分！



三陸自動車道「仙台東」まで車で7分！

- 地下鉄東西線「六丁の目」駅 1.1km 徒歩 14分
- 地下鉄東西線「荒井」駅 1.2km 徒歩 15分
- セブンイレブン荒井4丁目店 150m 徒歩 2分
- カワチ薬品仙台東店 550m 徒歩 7分
- スーパービッグ六丁の目店 850m 徒歩 11分
- ツルハドラッグ六丁の目店 900m 徒歩 12分
- ヤマザワ荒井店 750m 徒歩 10分
- クロスモール仙台荒井店 1.2km 徒歩 15分

- 学園法人七郷学園 550m 徒歩 7分
- 荒井青葉保育園 550m 徒歩 7分
- 仙台市立七郷小学校 500m 徒歩 7分
- 仙台市立七郷中学校 1km 徒歩 13分

ゆとりの3K！広々キッチンでファミリーにおススメ♪

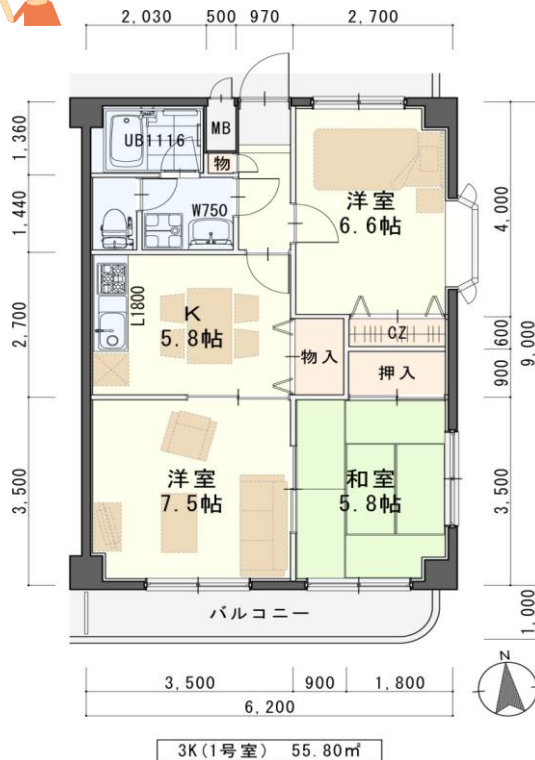


TRビル



室内リニューアル～2024年7月末完成～

- ・エアコン交換 ・キッチンシングルバー・水栓交換
- ・TVモニターホン交換
- ・洗面化粧台→シャンプードレッサーへ交換



3K(1号室) 55.80m²

物件種目	賃貸マンション
最寄駅	地下鉄東西線「六丁の目駅」徒歩14分
間取	3K
賃貸条件	賃料値下げしました！ 賃料 65,000円 敷金3ヶ月

うれしい礼金0ヶ月物件！

物件所在地	若林区荒井一丁目28番地の1		
交通	市営バス『十文字』停 徒歩2分 地下鉄東西線「六丁の目」徒歩14分・『荒井』駅 徒歩15分		
建物	建物名	TRビル/301号室	
	構造・規模	鉄筋コンクリート造3階建(全4戸)	
	使用部分	55.80㎡/3階建3階部分	
	間取内訳	左記参照	
築年月	2000年1月	契約期間	2年
管理費等	-		
駐車場	5,500円(敷金1ヶ月・仲介手数料1ヶ月) 消費税込*別契約		
現況	左記参照	入居日	左記参照
本体設備	電気、上下水道、LPG(日本ホーム)、BSアンテナ		
各戸設備	エアコン、システムキッチン、TVモニターホン、ウォシュレット、シャンプードレッサー		
備考	<ul style="list-style-type: none"> ・火災保険加入任意：12,000円(地震無)15,000円(地震付)/2年毎(当社での加入義務はありません) ・鍵交換費用：7,700円(税込) ・更新事務手数料 16,500円(税込)/2年毎 ・駐輪場ステッカー：自転車550円(税込)原付1,100円(税込) ・マンション内は完全禁煙(共用・ベランダ含)となり、退去時に喫煙の痕跡が見受けられた場合は違約金として賃料の2ヶ月分をご請求させていただきます。 ・退去時に原状回復費用とは別に、ハウスクリーニング費・エアコン清掃費をご請求させていただきます。 ・2026年4月13日賃料改定あり。 		



※室内写真は301号室となります。

今回募集
301号室 退去済

家賃：65,000円

(即入居可)

使用部分面積：55.80㎡

※現況と図面が異なる場合は現況有姿を優先します。

※現地キー対応

(社)宮城県宅地建物取引業協会会員 / 東北地区不動産公正取引協議会加盟 / (公社)全国宅地建物取引業保証協会会員
宮城県知事 (6) 第4847号
仙台市宮城野区自由ヶ丘13-11
TEL 022-252-7106
FAX 022-252-9286
http://www.nipponhome.co.jp



客付会社様へ

■取引態様
媒介
■情報公開日
2026.4.16

■手数料

手数料負担の割合	貸主	0%	借主	100%
手数料負担の割合	元付	0%	客付	100%

物件番号

日本ホームのマンションは、ガス代がお得！

基本料金・従量料金とも
仙台市場価格の
半分

基本料金 月額 1,045円(税込) 従量料金 638円(税込) 約



パノラマはこちら

