



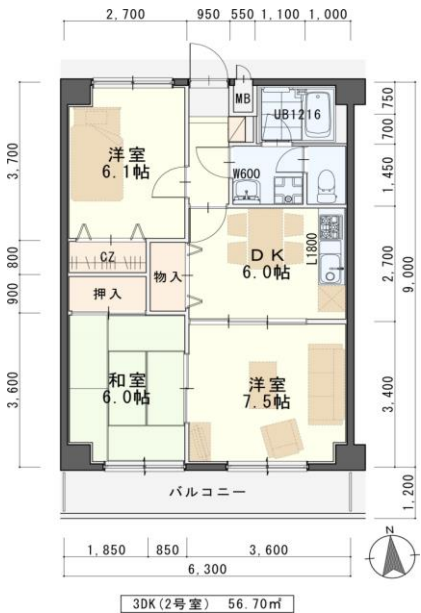
入居者募集中

地下鉄東西線
『六丁の目駅』
Fセルバンから徒歩6分

学区：七郷小学校

広々、3LDKで
ファミリーにおススメ！
保育園、幼稚園、学校
近くに施設もたくさん！

1430m



※現況と図面が異なる場合は現況有姿を優先します。

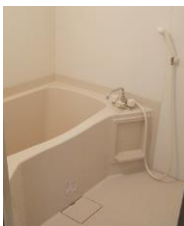


敷金0ヶ月

※法人契約の場合は、敷金2ヶ月となります。

近隣情報

- 七十七銀行六丁目支店まで 徒歩10分
- カワチ薬品仙台東店まで 徒歩12分
- スーパービック六丁の目店まで 徒歩10分
- ファミリーマート六丁の目店まで 徒歩4分
- 仙台東インターまで 車で5分



※室内写真は203号室のため反転となります。

今回募集
202号室 退去予定
家賃：71,000円
管理費：3,000円
メンテ保証料：600円
(緊急修理含む)
(2/末退去予定・
3/上旬入居可予定)
使用部分面積：56.70㎡

※退去・入居時期はあくまで予定となります。
変更となる場合がございます事、予めご了承願います。

日本ホームのTurnKey
ターンキー マンション
トリプルゼロ MANSION



★敷金0ヶ月 ★保証料0円
★家具家電リース料0円

さらに！家具家電付でも家賃管理費そのまま！！
※法人契約の場合は、敷金2ヶ月となりトリプルゼロとなります。



物件種目	賃貸マンション	
最寄駅	地下鉄東西線「六丁の目」駅	
間取	3DK	
賃貸条件	個人契約	賃料 71,000円 敷金0ヶ月・礼金1ヶ月 ※喫煙の場合は敷金2ヶ月
	法人契約	敷金2ヶ月・礼金1ヶ月 ※マンズリー契約の場合は敷金0ヶ月
ハウスクリーニング費	36,000円 (税別)	
エアコン清掃費	6,000円 (税別)	
家具家電設置費 (清掃費込)	12,000円 (税別)	

物件所在地	若林区六丁の目中町7-25		
交通	市営バス『六丁の目西町』停 徒歩3分		
	地下鉄東西線『六丁の目』駅 徒歩6分		
建物	建物名	Fセルバン/202号室	
	構造・規模	鉄筋コンクリート造4階建(全16戸)	
	使用部分	56.70㎡/4階建2階部分	
	間取内訳	左図参照	
築年月	1999年4月	契約期間	2年
管理費	3,000円		
メンテ保証料	600円(緊急修理含む) / 個人契約の場合		
駐車場	7,000円(敷金1ヶ月・仲介手数料1ヶ月) 消費税等別途※別契約		
現況	左記参照	入居日	左記参照
本体設備	電気、上下水道、LPG、BSアンテナ		
各戸設備	エアコン、システムキッチン、ウォシュレット、洗面化粧台、インターホン、カーテンBOX		
家具家電	<ul style="list-style-type: none"> ・家具家電の無償貸与は入居時1回限りとなります。 ・入居期間中に破損、故障した場合は(自然故障・劣化を含む)回収のみとし、交換はいたしません。 ・借主の都合により、契約期間中に家具家電の撤去を希望する場合は、撤去運搬費5,000円(税別)を申し受けず。 		
備考	<ul style="list-style-type: none"> ・火災保険加入要：12,000円(地震無)15,000円(地震付)/2年毎 ・鍵交換費用要：6,000円(税別) ・駐輪スリッカー(自転車500円・原付1,000円(税別)) ・町内会費の納入は義務とし納入は2年毎とする。(月250円/2年毎) ・更新事務手数料 10,000円(税別)/2年毎 ・ガス平均基本料・従量料金は令和2年10月28日現在、石油情報センター調べとなります。 ・マンズリー契約の場合は、普通借家の契約内容と相違がございます。詳細はお問い合わせ下さい。 ・申込時に(敷金0ヶ月の場合)喫煙の申告(電子タバコ等含む)があった場合は敷金2ヶ月をご請求させていただきます。但し、マンション内の喫煙を認めるものではありません。 ・マンション内は完全禁煙(共用・ヘランダ等)となり、退去時に喫煙の痕跡が見受けられた場合は違約金として賃料の2ヶ月分をご請求させていただきます。 		

(社)宮城県宅地建物取引業協会会員 / 東北地区不動産公正取引協議会加盟 / (公)全国宅地建物取引業保証協会
宮城県知事 (5) 第4847号
仙台市宮城野区自由ヶ丘13-11
TEL 022-252-7106
FAX 022-252-9286
http://www.nipponhome.co.jp

客付会社様へ

■取引態様
貸主
■情報公開日
2021.1.11

手数料 負担の割合	貸主	0%	借主	100%
手数料 負担の割合	元付	0%	客付	100%
手数料				
有効期限				

日本ホームのマンションは、
都市ガス以下の料金で
ガス代がお得！
基本料は他社の約1/2以下
月額 700円

