



※法人契約の場合は、敷金3ヶ月となります。

カーテン・照明器具標準装備!!



サイクルポート有り



日本ホームの **TurnKey** マンション  
 ターンキー MANSION  
**トリプルゼロ**

★敷金0ヶ月 ★保証料0円  
 ★家具家電リース料0円

さらに! 家具家電付でも家賃管理費そのまんま!!  
 ※法人契約の場合は、敷金3ヶ月となり**ダブルゼロ**となります。

Garden Cort 岐阜屋吉番館

女性にも安心・安全!

オートロック & TVモニターホン

更にエントランスには、防犯カメラも付いています。

日本ホームのマンションは、都市ガス以下の料金でガス代がお得!  
 月給 **756円**

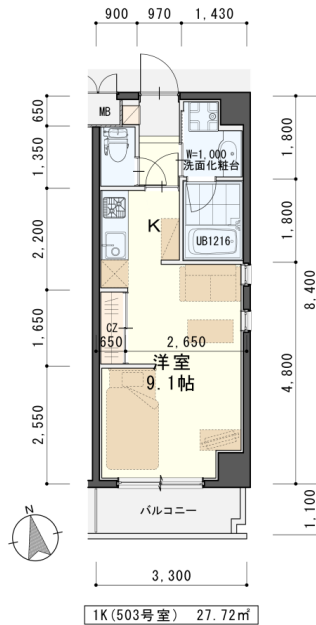


フレッツ光対応 (VDSL限定)



退去済

《503号室》  
 家賃: 61,000円  
 管理費: 4,000円  
 メンテ保証料: 600円 (緊急修理含む)  
 (即入居可)  
 使用部分面積: 27.72㎡



※現況と図面が異なる場合は現況有姿を優先します。  
 ※室内写真は503号室の為反転となります。

物件種目	<b>賃貸マンション</b>	
最寄駅	<b>地下鉄東西線「連坊」駅 徒歩8分</b>	
間取	<b>1K</b>	
賃貸条件	個人契約	<b>賃料 61,000円</b> 敷金0ヶ月・礼金1ヶ月 ※喫煙の場合は敷金1ヶ月
	法人契約	<b>敷金3ヶ月・礼金1ヶ月</b> ※定期借家の場合は敷金0ヶ月
ハウスクリーニング費	<b>30,000円 (税別)</b>	
エアコン清掃費	<b>6,000円 (税別)</b>	
家具家電清掃費	<b>6,000円 (税別)</b>	

物件所在地	<b>若林区成田町81-1</b>		
交通	地下鉄東西線「連坊」駅 徒歩8分		
	仙台市営バス「仙台一高前」停 徒歩7分		
建物	建物名	<b>GardenCort 岐阜屋吉番館/503号室</b>	
	構造・規模	鉄筋コンクリート造5階建(全18戸)	
	使用部分	27.72㎡/5階建5階部分	
	間取内訳	左図参照	
築年月	2005年11月	契約期間	2年
管理費等	4,000円		
メンテ保証料	600円(緊急修理含む) / 個人契約の場合		
駐車場	空無		
現況	左記参照	入居日	左記参照
本体設備	電気、LPG、上下水道、BSアンテナ、オートロック、EV		
各戸設備	エアコン、システムキッチン、ウォシュレット、サモ水栓付バス、シャワトレ、ヘアガス、TVモニターホン、カーテン、 <b>照明器具</b>		
備考	※火災保険加入要: 12,000円(地震無) 15,000円(地震付)/2年毎 ※駐車場別契約 ※鍵交換費用: 6,000円(税別) ※ステッカー代(自転車: 500円、原付: 1,000円(税別)) ※町内会費の納入は義務とし納入は2年毎とする。(月150円/2年毎) ※更新事務手数料 10,000円(税別)/2年毎 ※申込時に(敷金0ヶ月の場合)喫煙の申告(電子タバコ等含む)があった場合は敷金1ヶ月をご請求させていただきます。但し、マンション内での喫煙を認めるものではありません。 ※マンション内は完全禁煙(共用・ベランダ等)となり、退去時に喫煙の痕跡が見受けられた場合は違約金として賃料の1ヶ月分をご請求させていただきます。		

