



※法人契約の場合は、敷金2ヶ月となります。

カーテン・照明器具標準装備!!

近隣情報

- 七十七銀行六丁目支店まで 徒歩11分
- カワチ薬品仙台東店まで 徒歩13分
- スーパービック六丁の目店まで 徒歩10分
- デイリーヤマザキ仙台産業通り店まで 徒歩3分



WISH BONE HILLS



物件種目	賃貸マンション	
最寄駅	地下鉄東西線『六丁の目』駅	
間取	1DK	
賃貸条件	個人契約	賃料 56,000円／管理費 3,500円
		敷金0ヶ月・礼金1ヶ月 ※喫煙の場合は敷金2ヶ月
	法人契約	敷金2ヶ月・礼金1ヶ月 ※マンスリー契約の場合は敷金0ヶ月
ハウスクリーニング費	39,600円(税込)	
エアコン清掃費	6,600円(税込)	
家具家電設置費(清掃費込)	13,200円(税込)	
緊急メンテ費	700円／個人契約の場合	
緊急メンテ費内容	漏水、トイレの詰り、鍵の紛失、エアコン、給湯器、弱電器具等の緊急修理の対応費。 入居者様の費用負担は別途ありません。(0円)	

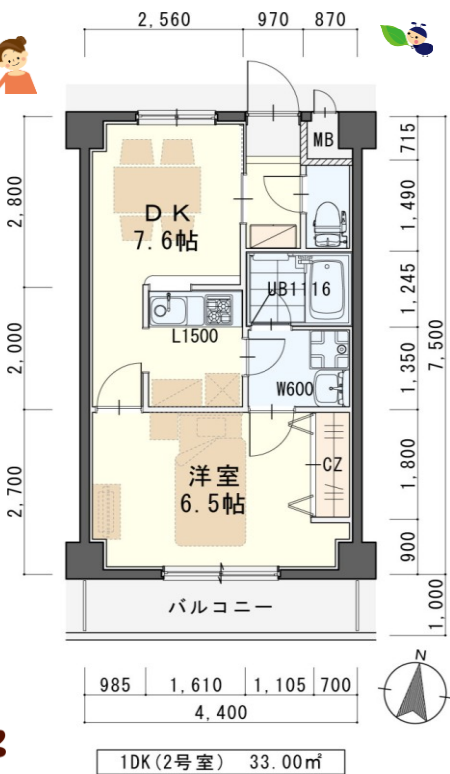


※室内写真は2号室が17となります。

仙台市地下鉄 東西線
「六丁の目駅」まで 徒歩6分

今回募集

202号室 退去済
賃料:56,000円
管理費: 3,500円
緊急メンテ費: 700円
(リフォーム中・
4/中旬入居可予定)
使用部分面積:33.00㎡



日本ホームの
TurnKey MANSION
ターンキー

は...うれしいことがたくさん♪

★フリーレント契約OK
★敷金0ヶ月 (法人契約はフリーレント不可、また敷金は2ヶ月となります)
★家具家電リース料0円
さらに!家具家電付でも家賃管理費そのまま!!

※現況と図面が異なる場合は現況有姿を優先します。

物件所在地	若林区六丁の目中町7-66		
交通	市営バス『六丁の目南』停 徒歩2分		
	地下鉄東西線『六丁の目』駅 徒歩6分		
建物	建物名	WISH BONE HILLS/202号室	
	構造・規模	鉄筋コンクリート造6階建(全12戸)	
	使用部分	33.00㎡/6階建2階部分	
	間取内訳	左図参照	
築年月	2002年5月	契約期間	2年
駐車場	先着 6,600円(敷金1ヶ月・仲介手数料1ヶ月) 消費税込*別契約		
現況	左記参照	入居日	左記参照
本体設備	EV、オートロック、電気、LPG(日本ホーム)、上下水道、BSアンテナ		
各戸設備	エアコン、システムキッチン、インターホン、ウォシュレット、洗面化粧台、テレビ、冷蔵庫、洗濯機、Sベッド、TVボード、ローテーブル、ソファ、照明器具、カーテン		
退去時精算	個人契約の場合...退去時の精算金は原則ありません。不注意による物損(クロス汚れ等)は免責(0円)。故意による物損、喫煙、盗難は免責除外		
家具家電無償貸与	<ul style="list-style-type: none"> 家具家電の無償貸与は入居時1回限りとなります。 入居期間中に破損、故障した場合は(自然故障・劣化を含む)回収のみとし、交換はいたしません。 契約期間中に家具家電の撤去を希望する場合は、1台につき撤去運搬費5,500円(税込)を申し受けます。 家具家電搬入後のキャンセルは、設置個数×5,500円+交通費2,000円市内/3,000円市外をご請求させていただきます。 		
備考	<ul style="list-style-type: none"> 火災保険加入任意:12,000円(地震無)15,000円(地震付)/2年毎(当社での加入義務はありません) 鍵交換費用要:7,700円(税込) 駐輪スペース(自転車:550円/原付:1,100円(税込)) 更新事務手数料:16,500円(税込)/2年毎 マンスリー契約の場合は、普通借家の契約内容と相違がございます。詳細はお問い合わせ下さい。 申込時に(敷金0ヶ月の場合)喫煙の申告(電子タバコ等含む)があった場合は敷金2ヶ月をご請求させていただきます。但し、マンション内での喫煙を認めるものではございません。 マンション内は完全禁煙(共用・ベランダ等)となり、退去時に喫煙の痕跡が見受けられた場合は違約金として賃料の2ヶ月分をご請求させていただきます。 		

日本ホーム株式会社
TEL 022-252-7106
FAX 022-252-9286
http://www.nipponhome.co.jp

客付会社様へ	■取引態様 貸主	■手数料 負担の割合	■賃主 元付	■借主 客付
	■情報公開日 2025.4.1	■有効期限	0%	100%

※現地キー対応
個人契約限定
フリーレント対象

日本ホームのマンションは、ガス代がお得!
基本料金・従量料金とも
仙台市場価格の
半分

