

# 入居者募集

**ルミネ薬師堂**  
全戸南向き



仙台薬師堂郵便局まで徒歩1分 (60m)  
七十七銀行宮城野支店まで徒歩8分 (600m)  
サンクス仙台薬師堂前店まで徒歩2分 (150m)  
生鮮館むらぬし大和町店まで徒歩10分 (740m)

**※安心のセキュリティシステム※**

防犯カメラ  
TVモニターホン  
オートロック

## ココがおすすめポイント/

システムキッチン・シャワートイレ・シャンドレ  
サーモ水栓付オリジナルユニットバス  
センサー付玄関灯・エアコン・網戸・BS  
ペアガラス・全室フローリング・エレベーター



**敷金0ヶ月**  
初期費用が  
おさえられて  
いいね

※法人契約の場合は、敷金2ヶ月となります。

**地下鉄東西線「薬師堂」駅まで300m 徒歩4分!**

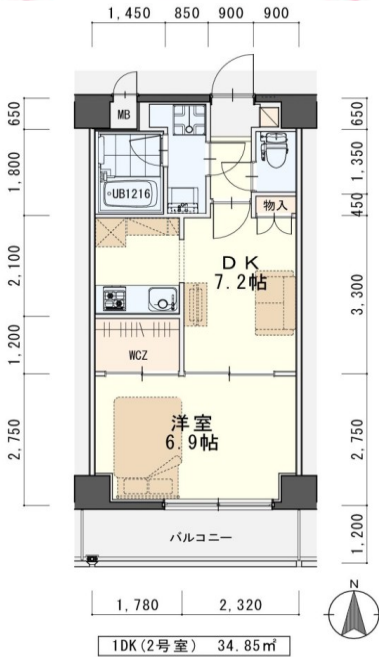


※室内写真は502号室となります。

## \*今回募集\*

**502号室 退去予定**  
家賃：61,000円  
管理費：5,000円  
緊急メンテ費：700円

(4/末退去予定・  
5/中旬入居可予定)  
使用部分面積：34.85㎡



※現況と図面が異なる場合は現況有姿を優先します

日本ホームの  
**TurnKey MANSION**  
ターンキー は...うれしいことがたくさん♪

- ★フリーレント契約OK
- ★敷金0ヶ月 (法人契約はフリーレント不可、また敷金は2ヶ月となります。)
- ★家具家電リース料0円

さらに!家具家電付でも家賃管理費そのまんま!!

物件種目	賃貸マンション	
最寄駅	地下鉄東西線「薬師堂」駅	
間取	1DK	
賃貸条件	個人契約	賃料 61,000円/管理費 5,000円 敷金0ヶ月・礼金1ヶ月 ※喫煙の場合は敷金2ヶ月
	法人契約	敷金2ヶ月・礼金1ヶ月 ※マンスリー契約の場合は敷金0ヶ月
ハウスクリーニング費	39,600円(税込)	
エアコン清掃費	6,600円(税込)	
家具家電設置費(清掃費込)	13,200円(税込)	
緊急メンテ費	700円/個人契約の場合	
緊急メンテ費内容	漏水、トイレの詰り、鍵の紛失、エアコン、給湯器、弱電器具等の緊急修理の対応費。 入居者様の費用負担は別途ありません。(0円)	

物件所在地	若林区木ノ下5丁目7-1		
交通	市営バス「薬師堂」停 徒歩2分		
	地下鉄東西線「薬師堂」駅 徒歩4分		
建物	建物名	ルミネ薬師堂/502号室	
	構造・規模	鉄筋コンクリート造6階建(全20戸)	
	使用部分	34.85㎡/6階建5階部分	
	間取内訳	左図参照	
築年月	2008年11月	契約期間	2年
駐車場	屋根無 7,700円(敷金1ヶ月・仲介手数料1ヶ月) 消費税込*別契約 ※必ず現地確認をお願いします。		
現況	左記参照	入居日	左記参照
本体設備	電気、LPG(日本ホーム)、上下水道、オートロック、EV、BS		
各戸設備	3ヶ所給湯、エアコン、システムキッチン、シャワートイレ、サーモ水栓付バス、シャンドレ、TVモニターホン、カーテンボックス、網戸、ペアガラス、センサー付玄関灯、基本照明、 <b>照明器具、カーテン</b>		
退去時精算	個人契約の場合...退去時の精算金は原則ありません。不注意による物損(クロス汚れ等)は免責(0円)。故意による物損、喫煙、盗難は免責除外		
家具家電無償貸与	*家具家電の無償貸与は入居時1回限りとなります。 *入居期間中に破損、故障した場合は(自然故障・劣化を含む)回収のみとし、交換はいたしません。 *契約期間中に家具家電の撤去を希望する場合は、1台につき撤去運搬費5,500円(税込)を申し受けます。 *家具家電撤去後のキャンセルは、設置個数×5,500円+交通費2,000円市内/5,000円市外をご請求させていただきます。		
備考	*火災保険加入任意:12,000円(地震無)15,000円(地震付)/2年毎(当社での加入義務はありません) *鍵交換費用要 7,700円(税込) *駐輪ステッカー要(自転車¥550.原付¥1,100(税込)) *町内会費の納入は義務とし納入は2年毎とする(月150円/2年毎) *更新事務手数料 16,500円(税込)/2年毎 *マンスリー契約の場合は、普通借家の契約内容と連動がございます。詳細はお問い合わせ下さい。 *申込時に(敷金0ヶ月の場合)喫煙の申告(電子タバコ含む)があった場合は敷金2ヶ月をご請求させていただきます。但し、マンション内の喫煙を認めるものではありません。 *マンション内は完全禁煙(共用・ベランダ等)となり、退去時に喫煙の痕跡が見受けられた場合は違約金として賃料の2ヶ月分をご請求させていただきます。		

(社)宮城県宅地建物取引業協会会員/東北地区不動産公正取引協議会加盟/ (公社)全国宅地建物取引業保証協会会員  
宮城県知事(5)第4847号  
仙台市宮城野区自由ヶ丘13-11  
TEL 022-252-7106  
FAX 022-252-9286  
http://www.nipponhome.co.jp

客付会社様へ  
貴社全額

■取引態様  
貸主  
■情報公開日  
2025.3.25

手数料負担の割合	貸主 0%	借主 100%
手数料負担の割合	元付 0%	客付 100%
有効期限		

個人契約限定  
フリーレント対象

※マンスリー・法人契約対象外

日本ホームのマンションは、**ガス代がお得!**  
基本料金・従量料金とも  
仙台市場価格の  
**半分**

基本料金 月額1,045円(税込)  
従量料金 457円(税込)約

