



※法人契約の場合は、敷金2ヶ月となります。

カーテン・照明器具標準装備!!

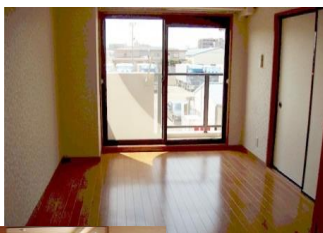
フレッツ光・U-SEN光対応マンション



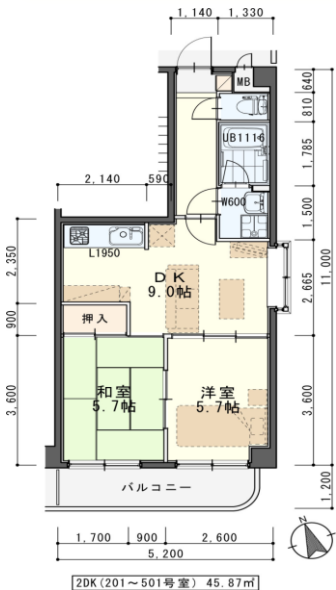
日本ホームのマンションは、
都市ガス以下の料金で
ガス代がお得!
※一部地域の物件は異なります。

基本料金は他社の
約1/3
月額 **770円** (税込)

- ☆地下鉄東西線「六丁の目」駅まで 400m 徒歩5分
 - ☆セブンイレブン六丁の目中町店まで 220m 徒歩3分
 - ☆七十七銀行六丁の目支店まで 700m 徒歩9分
 - ☆ツルハドラッグ六丁の目支店まで 700m 徒歩9分
 - ☆スーパービック六丁の目支店まで 750m 徒歩10分
 - ☆ヨークベニマル六丁の目支店まで 900m 徒歩12分
 - 七郷小学校まで 1.6km 徒歩20分
 - 七郷中学校まで 2.1km 徒歩27分
- 便利な4号線バイパスまで車ですぐ!
さらに、仙台環インターまで1.8km 車で5分!
近隣には、保育園・幼稚園も多数ございます。
便利な施設が近隣にたくさん揃っています♪



※室内写真は、2DKタイプ



今回募集

201号室 退去済

家賃: 69,000円

管理費: 5,000円

メンテ保証料: 600円

(緊急修理含む)

(即入居可)

使用部分面積: 45.87m²

日本ホームの TurnKey マンション

トリプルゼロ MANSION

★敷金0ヶ月 ★保証料0円

★家具家電リース料0円

さらに! 家具家電付でも家賃管理費そのまま!!

※法人契約の場合は、敷金2ヶ月となりダブルゼロとなります。



※現況と図面が異なる場合は現況有姿を優先します。

日本ホーム株式会社
仙台市宮城野区自由ヶ丘13-11
TEL 022-252-7106
FAX 022-252-9286
http://www.nipponhome.co.jp

客付会社様へ

■取引態様 貸主	■手数料 負担の割合	貸主	0%	借主	100%
■情報公開日 2020.8.5	■有効期限	借主	0%	貸主	100%

物件種目	賃貸マンション	
最寄駅	地下鉄東西線『六丁の目』駅 徒歩5分	
間取	2DK	
賃貸条件	個人契約	賃料 69,000円 敷金0ヶ月・礼金1ヶ月 ※喫煙の場合は敷金2ヶ月
	法人契約	敷金2ヶ月・礼金1ヶ月 ※定期借家の場合は敷金0ヶ月
ハウスクリーニング費	33,000円 (税別)	
エアコン清掃費	6,000円 (税別)	
家具家電清掃費	6,000円 (税別)	

物件所在地	若林区六丁の目中町4-30		
交通	市営バス『六丁の目西町』停 徒歩6分 地下鉄東西線『六丁の目』駅 徒歩5分		
	建物名	F・シャルマン/201号室	
建物	構造・規模	鉄筋コンクリート造5階建(全28戸)	
	使用部分	45.87m²/5階建2階部分	
	間取内訳	左図参照	
築年月	2002年9月	契約期間	2年
管理費等	5,000円		
メンテ保証料	600円(緊急修理含む) / 個人契約の場合		
駐車場	7,000円(敷金1ヶ月・仲介手数料1ヶ月) 消費税等別途*別契約		
現況	左記参照	入居日	左記参照
本体設備	電気、LPG、上下水道、BSアンテナ、EV、オートロック		
各戸設備	エアコン、システムキッチン、洗面化粧台、ペアガラス、ウォシュレット、TVモニターホン、照明器具、カーテン		
備考	<p>※火災保険加入要: 12,000円(地震無) 15,000円(地震付)/2年毎 ※鍵交換費用: 6,000円(税別) ※駐車場別契約 ※駐輪ステッカー(自転車¥500税別、原付¥1,000(税別)) ※町内会費の納入は義務とし納入は2年毎とする(月250円/2年毎) ※更新事務手数料 10,000円(税別)/2年毎 ※1階・5階のみペット可(小型犬または猫一匹のみ) ※申込時に(敷金0ヶ月の場合)喫煙の申告(電子タバコ等含む)があった場合は敷金2ヶ月をご請求させていただきます。但し、マンション内での喫煙を認めるものではありません。 ※マンション内は完全禁煙(共用・ベランダ含)となり、退去時に喫煙の痕跡が見受けられた場合は違約金として賃料の2ヶ月分をご請求させていただきます。</p>		

※家具家電の無料貸与は入居時1回限りとなります。

入居期間中に破損・故障した場合は(自然故障・劣化を含む)回収のみとし交換はいたしません。

※契約期間中に借主の都合により家具家電の撤去を希望する場合は、撤去運搬費5,000円(税別)を申し受けます。

※マンスリー契約の場合は、普通借家の契約内容とは相違がございます。詳細についてはお問い合わせ下さい。

※現地キー対応

