



室内リニューアル!

設備新しく生まれ変わります! シャンプードレッサー交換 などなど...
近隣には便利な施設がたくさん! 子育てしやすい環境となっております!

リニューアル内容

~2021年12月中旬完成予定~

- ①間取り変更(2DK→2LDK)
- ②和室→洋室へ変更(クローゼットも新設)
- ③浴室サーモスタット水栓へ交換
- ④洗面化粧台シャンプードレッサーへ交換
- ⑤照明器具LEDへ交換 ~さらに玄関照明人感センサーへ~
- ⑥フローリング部分貼替・壁クロス全面貼替

敷金0ヶ月  **初期費用が、おさえられて、いっしょ!**

※法人契約の場合は、敷金2ヶ月となります。

カーテン・照明器具標準装備!!

401号室 退去済
家賃:70,000円
管理費:5,000円
メンテ保証料:600円
(緊急修理含む)

(リニューアル中・
12月中旬入居可予定)
使用部分面積:45.87㎡

※退去・入居時期はあくまで予定となります。
変更となる場合がございます事、予めご了承願います。

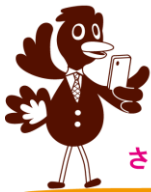


ファミリーにおススメ!
使い勝手の良いキッチン
広々2LDK!



TurnKey MANSION

ターンキー マンション



★敷金0ヶ月 (法人契約は敷金2ヶ月)
★家具家電リース料0円



さらに! 家具家電付でも 家賃管理費そのまんま!!

(社)宮城県宅地建物取引業協会会員 / 東北地区不動産公正取引協議会加盟 / (公社)全国宅地建物取引業保証協会会員
宮城県知事 (5) 第4847号
仙台市宮城野区自由ヶ丘13-11
TEL 022-252-7106
FAX 022-252-9286
http://www.nipponhome.co.jp

客付会社様へ

■取引態様	手数料	貸主	0%	借主	100%
貸主	負担の割合	元付	0%	客付	100%
■情報公開日	2021.11.20	有効期限			

賃貸マンション 地下鉄東西線『六丁の目』駅徒歩5分

2LDK

賃料 70,000円

敷金0ヶ月・礼金1ヶ月

※喫煙の場合は敷金2ヶ月

敷金2ヶ月・礼金1ヶ月

※マンスリー契約の場合は敷金0ヶ月

ハウスクリーニング費	39,600円(税込)
エアコン清掃費	6,600円(税込)
家具家電設置費(清掃費込)	13,200円(税込)

若林区六丁の目中町4-30

物件所在地	市営バス『六丁の目西町』徒歩6分 地下鉄東西線『六丁の目』駅徒歩5分		
交通			
建物	建物名	F・シャルマン/401号室	
	構造・規模	鉄筋コンクリート造5階建(全28戸)	
	使用部分	45.87㎡/5階建4階部分	
	間取り	左図参照	
築年月	2002年9月	契約期間	2年
管理費等	5,000円		
メンテ保証料	600円(緊急修理含む) / 個人契約の場合		
駐車場	近隣(ホクレア仙台) 7,700円(敷金1ヶ月・仲介手数料1ヶ月) 消費税込*別契約*現地確認要		
現況	左記参照	入居日	左記参照
本体設備	電気、LPG(エアウォーター-東日本)、上下水道、BSアンテナ、EV、オートロック		
各戸設備	エアコン、システムキッチン、ペアガラス、ウォシュレット、TVモニターホン、シャンプードレッサー、サーモスタット水栓、カーテンボックス、基本照明(LED)、 照明器具、カーテン		
家具家電	*家具家電の無償貸与は入居時1回限りとなります。 *入居期間中に破損。故障した場合は(自然故障・劣化を含む)回収のみとし、交換はいたしません。 *借主の都合により、契約期間中に家具家電の撤去を希望する場合は、撤去運搬費5,500円(税込)を申し受けます。		
備考	*火災保険加入要:12,000円(地震無)15,000円(地震付)/2年毎 *鍵交換費用:6,600円(税込) *駐輪ステッカー(自転車¥550,原付¥1,100(税込)) *町内会費の納入は義務とし納入は2年毎とする(月250円/2年毎) *更新事務手数料 11,000円(税込)/2年毎 *1階・5階のみペット可(小型犬または猫一匹のみ) *マンスリー契約の場合は、普通借家の契約内容と相違がございます。詳細はお問い合わせ下さい。 *申込時に(敷金0ヶ月の場合)喫煙の申告(電子タバコ等含む)があった場合は敷金2ヶ月をご請求させていただきます。但し、マンション内での喫煙を認めるものではありません。 *マンション内は完全禁煙(共用・ベランダ)となり、退去時に喫煙の痕跡が見受けられた場合は違約金として賃料の2ヶ月分をご請求させていただきます。		



※現況と図面が異なる場合は現況有姿を優先します。

※現地キー対応

日本ホームのマンションは、
都市ガス以下の料金で **ガス得**
ガス代がお得!
従量料金 **325**円(税込) 基本料 **770**円(税込) 月額

