



敷金0ヶ月
 初期費用が
 おさえられて
 いいね♪

※法人契約の場合は、敷金2ヶ月となります。

フレッツ光・U-SEN光対応マンション



物件種目	賃貸マンション	
最寄駅	地下鉄東西線「六丁の目」駅徒歩5分	
間取	3LDK	
賃貸条件	個人契約	賃料 78,000円 敷金0ヶ月・礼金1ヶ月 ※喫煙の場合は敷金2ヶ月
	法人契約	敷金2ヶ月・礼金1ヶ月 ※マンスリー契約の場合は敷金0ヶ月
ハウスクリーニング費	39,000円 (税別)	
エアコン清掃費	6,000円 (税別)	
家具家電設置費 (清掃費込)	12,000円 (税別)	

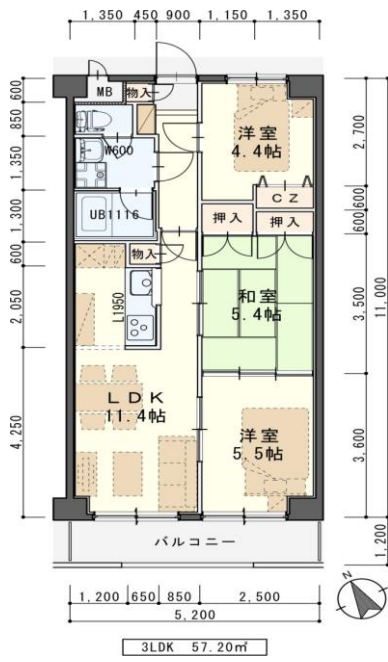
- ☆地下鉄東西線「六丁の目」駅まで 400m 徒歩 5分
- ☆セブンイレブン六丁の目中町店まで 220m 徒歩 3分
- ☆セブンイレブン六丁の目支店まで 700m 徒歩 9分
- ☆ツルハドラッグ六丁の目支店まで 700m 徒歩 9分
- ☆スーパービック六丁の目支店まで 750m 徒歩 10分
- ☆ヨークベニマル六丁の目支店まで 900m 徒歩 12分
- 七郷小学校まで 1.6km 徒歩 20分
- 七郷中学校まで 2.1km 徒歩 27分

402号室 退去済
家賃：78,000円
管理費：5,000円
メンテ保証料：600円
 (緊急修理含む)
 (リフォーム中・1/未入居可予定)
使用部分面積：57.20㎡

広々3LDKで
 ファミリーにおススメ♪



※室内写真は、3LDKタイプ



※退去・入居時期はあくまで予定となります。
 変更となる場合がございます事、予めご了承願います。

日本ホームのTurnKey
 ターンキー マンション
トリプルゼロ MANSION

★敷金0ヶ月 ★保証料0円
 ★家具家電リース料0円
 さらに！家具家電付でも家賃管理費そのまま！！
 ※法人契約の場合は、敷金2ヶ月となりダブルゼロとなります。

※現況と図面が異なる場合は現況有姿を優先します。

(社)宮城県地建物取引業協会会員／東北地区不動産公正取引協議会加盟／(公)全国地建物取引業保証協会
 宮城県知事 (5)第4847号
 仙台市宮城野区自由ヶ丘13-11
 TEL 022-252-7106
 FAX 022-252-9286
 http://www.nipponhome.co.jp

客付会社様へ	■取引態様 貸主	■手数料 手数料負担割合	■手数料 手数料負担割合	■借主 0%	■客付 100%
	■情報公開日 2021.1.11	有効期限			

物件所在地	若林区六丁の目中町4-30		
交通	市営バス「六丁の目西町」停 徒歩6分		
	地下鉄東西線「六丁の目」駅徒歩5分		
建物	建物名	F・シャルマン/402号室	
	構造・規模	鉄筋コンクリート造5階建(全28戸)	
	使用部分	57.20㎡/5階建4階部分	
	間取内訳	左図参照	
築年月	2002年9月	契約期間	2年
管理費等	5,000円		
メンテ保証料	600円(緊急修理含む)/個人契約の場合		
駐車場	7,000円(敷金1ヶ月・仲介手数料1ヶ月) 消費税等別途*別契約		
現況	左記参照	入居日	左記参照
本体設備	電気、LPG、上下水道、BSアンテナ、EV、オートロック		
各戸設備	エアコン、システムキッチン、洗面化粧台、ペアガラス、ウォシュレット、TVモニターホン		
家具家電	・家具家電の無償貸与は入居時1回限りとなります。 ・入居期間中に破損・故障した場合は(自然故障・劣化を含む)回収のみとし、交換はいたしません。 ・借主の都合により、契約期間中に家具家電の撤去を希望する場合は、撤去運搬費5,000円(税別)を申し受けます。		
備考	・火災保険加入要：12,000円(地震無)15,000円(地震付)/2年毎 ・鍵交換費用：6,000円(税別) ・駐輪ステッカー(自転車¥500税別、原付¥1,000(税別)) ・町内会費の納入は義務とし納入は2年毎とする(月250円/2年毎) ・更新事務手数料 10,000円(税別)/2年毎 ・1階・5階のみペット可(小型犬または猫一匹のみ) ・ガス平均基本料・従量料金は令和2年10月28日現在、石油情報センター調べとなります。 ・マンスリー契約の場合は、普通借家の契約内容と相違がございます。詳細はお問い合わせ下さい。 ・申込時に(敷金0ヶ月の場合)喫煙の申告(電子タバコ等含む)があった場合は敷金2ヶ月をご請求させていただきます。但し、マンション内の喫煙を認めるものではありません。 ・マンション内は完全禁煙(共用・ベランダ等)となり、退去時に喫煙の痕跡が見受けられた場合は違約金として賃料の2ヶ月分をご請求させていただきます。		

※現地キー対応

個人契約限定
フリーレント対象
 ※マンスリー・法人契約対象外

日本ホームのマンションは、
都市ガス以下の料金で
 ガス代がお得!
 基本料は他社の約1/2以下
 月額 **700円** 起
 ※標準的なマンションのガス代は約1,592円
 ※標準的なマンションのガス代は約540円

